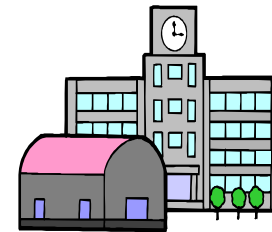


お子さんの楽しい学校生活のために

就学支援シート

子どもには、さまざまな個性があり、豊かな可能性があります。小学校等への入学を迎え、幼稚園・保育園・療育機関や家庭などで今まで大切にしてきたことや、小学校等に引き継ぎたいことがあれば教えてください。一人一人のお子さんが、楽しく充実した学校生活を送ることができるよう、お子さんに必要と思われる支援や配慮について、みんなで一緒に考えていきましょう。



| | | | | | | |
|-----------|--|------|-----|---|---|---|
| お子さんのお名前 | | 生年月日 | 平成 | 年 | 月 | 日 |
| 保護者の方のお名前 | | 住所 | 狛江市 | | | |
| 作成機関(1) | | 記入者 | | | | |
| 作成機関(2) | | 記入者 | | | | |

| | 保護者から | 幼稚園・保育園から | 療育機関等から |
|--|-------|-----------|---------|
| <p>健康・身体に関すること</p> <ul style="list-style-type: none"> ○健康上の必要な配慮点 ○身体上の必要な配慮点 ○粗大運動（姿勢も含む） ○手・指の動き、巧緻性 ○動作の模倣 | | | |
| <p>人とのかかわりに関すること</p> <ul style="list-style-type: none"> ○1対1の関係 ○かかわりの相手 ○どのような場面・場所 ○言語・指示理解の程度・状況 ○意思疎通の方法 ○コミュニケーション | | | |
| <p>日常生活に関すること （遊びや製作の様子）</p> <ul style="list-style-type: none"> ○身支度（着替え、準備等） ○食事（食べ方、好き嫌い等） ○トイレ ○幼稚園や保育園等における活動のようすから ○療育機関等では、個別指導や集団指導における課題への取り組み ○「遊び」（製作）（課題）の様子 ○好きなこと（場面）、苦手なこと（場面） | | | |

| | 保護者から | 幼稚園・保育園から | 療育機関等から |
|---|-------|-----------|---------|
| 性格・行動に関すること ○性格の特徴 ○行動の特徴 ・例：多動性、衝動性、自傷・他害行為、パニック、爪かみ、指しゃぶり、チック、吃音、場面緘黙など ○興味や関心のある事柄や範囲とその程度等 | | | |
| 指導上の工夫や必要な配慮 (大切にしてきた内容や方法) (就学後の支援にむけて) | | | |
| そ の 他 | | | |

| | |
|----------------------|--|
| 関係諸機関から (医療機関等) | |
| 関係機関からの資料 あり ・ なし | |

