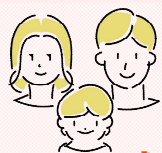


— 多摩4市合同で各市の魅力発信とともに婚活イベント・マッチングイベントを実施 —



## 背景

### 少子化・人口減

<2020年国勢調査より>

- ▼総人口  
94万9,000人減少(2015年比較)
- ▼子どもの数(15歳未満人口)  
85万人減(2015年比較)
- ▼生涯未婚率  
男性:28.25% 女性:17.85%



<令和4年度~>

### 「多摩マッチングプロジェクト」始動

- ▼多摩地域の自治体が連携し、結婚支援を政策的に行うことで、相乗的な少子化対策を図る
- ▼各地域の魅力を通じ、愛着を持ってもらうことで、移住を促すとともに、定住意識を醸成



※多摩島しょ広域連携活動助成金を活用

KOMAE CITY  
狛 江 市



## 第1弾イベント

### 狛江市で開催

11月6日(日) SAKEYA-KITAMI



男性15人・女性14人が参加  
狛江産の食材を使用した料理や醸造  
ビールを振る舞う食事会

当日5組の  
マッチング

### <令和5年度以降の取り組み>

- ▼LGBT等の多様性の尊重や高齢者向けに対応したイベントの企画・運営を予定
- ▼成婚したカップルを狛江市で実施している「議場結婚式」に招待する等、事業の広がりを検討



## 今後の予定

### 第2弾イベント(稲城市)

12月4日(日) よみうりランド



### 第3弾イベント(国立市)

1月15日(日) 国立せきやビル

### 第4弾イベント(府中市)

1月29日(日) 市民活動センタープラッツ

### 【問い合わせ】

狛江市 企画財政部 政策室 企画調整担当  
中村 TEL:03-3430-1163 (直通)