

男女共同参画を知ろう！

6月28日に実施した「男女共同参画に関するアンケート」には、狛江高校3年生 総勢349名の皆さんに回答していただきました。ご協力、ありがとうございました！

その集計結果から、ぜひ、狛江高校の皆さんにお伝えしたい内容をご紹介します。



知ってもらいたい キーワード！

キーワード、いくつ知っていましたか？
意外と知られていなかったワースト1位、2位と、これからの皆さんに知っておいてもらいたいキーワードをご紹介します！

1 イクボス ○○○○○○○○○
○○○○○○○○○○

2 ワーク・ライフ・バランス
○○○○○○○○○○○○○○○○○○○○
○○○○○○○○○○○○○○○○○○

* LGBT ○○○○
○○○○
○○○○○○○○○○○○○○

「女性にとっても男性にとっても
生きやすい社会」の実現に何が必要か。
自由回答では、こんな意見が多くでした！

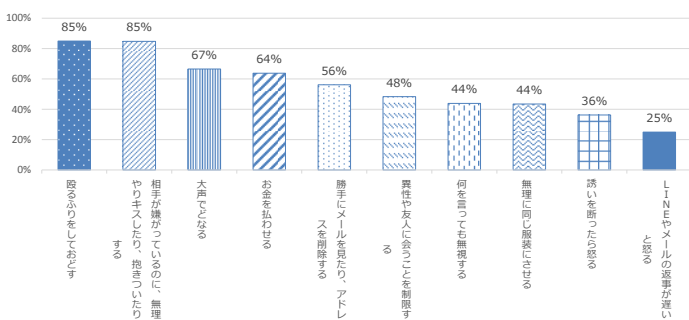
おたがいを思いやる
認めあう
尊重する



デートDV ってなに？

何を「暴力」と思うかは、本当に人それぞれ。つまりは、自分は暴力と思わなくても、相手は暴力と感ずることがあるということ。自分本位ではなく、相手のことを思いやってお付き合いしたいですね。

「暴力だと思う」項目ランキング



家族の役割 自分の家は？

家族の役割は家庭ごとに様々ですが、やっぱり家庭の仕事を受け持つのは「母親」が一番多い結果となりました。

* 食事の支度

「母親」を含む回答 93.2%

「父親」を含む回答 14.9%

「自分」を含む回答 15.1%

母親が主に家庭の仕事を受け持つのは悪いことではありませんが、家庭の仕事も外で働く仕事と同じくらい大変なものであることを、家族みんなが知っていることが大事ですね。

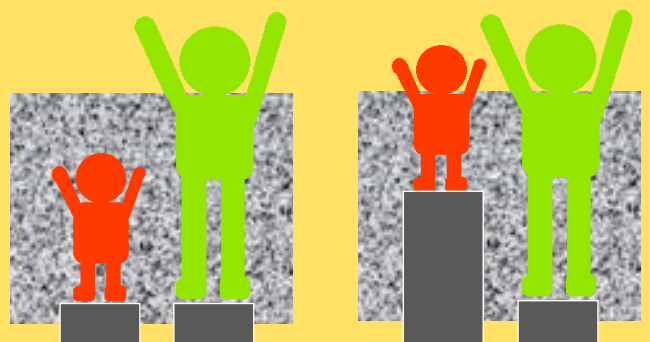


男女平等の視点

男女平等に必要な視点はどんなものでしょうか？

例えば、壁の向こう側を見るために、誰にでも同じ大きさのブロックを配ることは一見平等に感じられます。

でも、本当に必要なのは、どんな人でも壁の向こう側を見られるように、それぞれの人にあったブロックを配ること。それが男女平等に必要な視点です。



単純に相手を思いやる気持ちがあれば、男女共同参画社会の実現へと近づくのではないのでしょうか。