

# 「絵手紙発祥の地ー狛江」

## ご案内



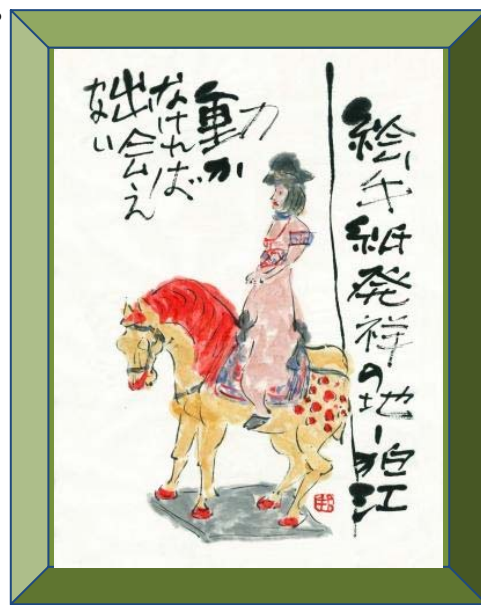
狛江市では、平成 19 年より絵手紙を市の文化施策の柱の一つと位置づけ、「絵手紙発祥の地ー狛江」として様々な事業を行っています。

### ～狛江と絵手紙のつながり～

#### ★日本で初めての絵手紙教室開催

狛江市では、昭和 56 年に狛江郵便局において日本で初めての絵手紙教室が開催されました。

その後、絵手紙は日本全国に広がり、現在のようによくの方が活動するようになりました。



#### ★絵手紙発祥 23 周年キャンペーン「絵手紙マラソン」

平成 16 年に、「ふみ」にちなんで絵手紙発祥から 23 年を記念して、狛江郵便局が狛江市と共催で「絵手紙マラソン」を開催しました。

「わたしのまち」をテーマに全国から絵手紙を募集し、1,600 枚の絵手紙を応募していただきました。この絵手紙を商工会を通じて市内約 1,000 か所の商店や事務所に額に入れて配布し、展示していただきました。

#### ★「絵手紙発祥の地ー狛江」の取り組みの開始

以上のような経緯があったことから、狛江市では文化施策の柱の一つとして「絵手紙」を活用し、取り組んでいくこととしました。

そこで平成 19 年 12 月に、市内の絵手紙団体の会員や学校教諭、商工会関係者、郵政関係者により構成される実行委員会を設置し、オブザーバーとして日本絵手紙協会会長で狛江市在住の絵手紙の創始者である小池邦夫氏にも参加いただき、「絵手紙発祥の地ー狛江」事業を進めていくことといたしました。

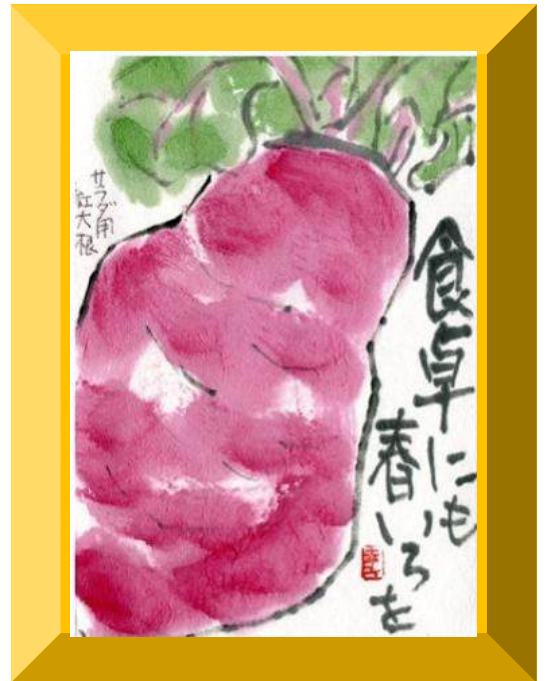
# 「絵手紙発祥の地－狛江」の取り組み

## ☆絵手紙街角ギャラリー

市内商店等 29 か所で、全国の狛江－絵手紙サポーターから送られた絵手紙を季節に合わせて展示しています。

## ☆絵手紙サポーター制度

ご自身でかいた絵手紙を、狛江市に送っていただき、市内の絵手紙街角ギャラリーへの展示や、狛江市ホームページへの掲載などにご協力いただける方を募集しています。一緒に「絵手紙発祥の地－狛江」を盛り上げていきましょう！



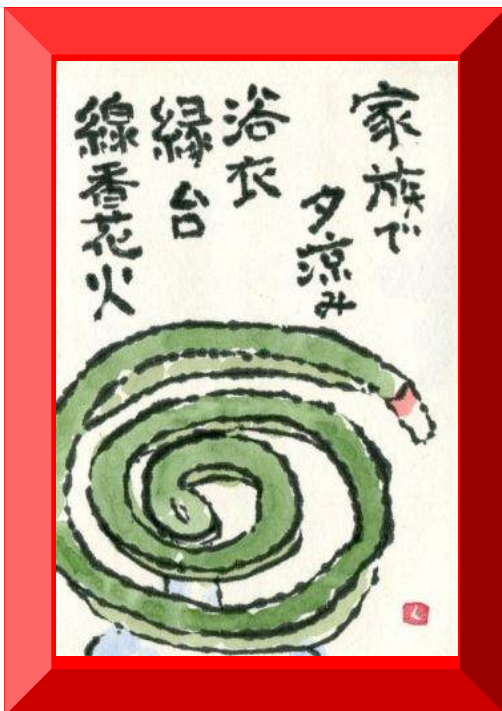
## ☆絵手紙講師派遣等事業

絵手紙をかいてみたいと思っているグループ・団体等に、講師の派遣と道具の貸し出しを行っています。原則として 10 人以上の団体が対象となります。詳細につきましては、お問い合わせください。

## ☆絵手紙教室

月 1 回程度、市内の公共施設を活用して絵手紙教室を実施しています。道具等はこちらでご用意しますので、初心者の方でもお気軽にご参加ください。

教室の詳細につきましては、広報こまえ等でご確認ください。

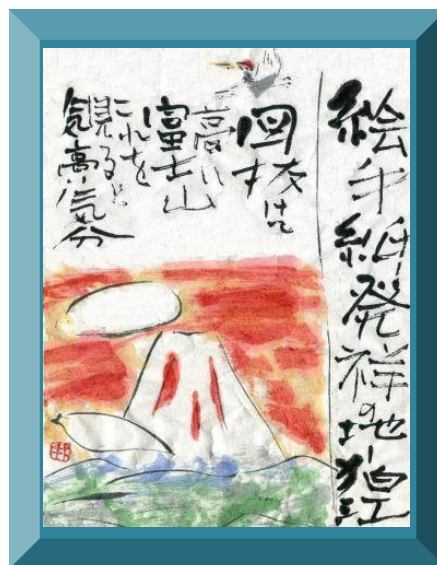


## ☆小池邦夫氏作品展示

絵手紙の創始者であり、日本絵手紙協会会長である小池氏は狛江市在住です。狛江市の「絵手紙発祥の地—狛江」事業にもご協力いただいております。狛江駅北口ロータリー等には小池氏の作品を活用した横断幕等を掲出しています。

- ・ 狛江駅北口ロータリー（排気塔他3か所）
- ・ コミュニティバス“こまバス”車体
- ・ 市役所壁面懸垂幕

※時期によっては、掲示していない場合もあります。



## （参考）市内で活動している絵手紙団体等

狛江市内の公共施設等では様々な団体の方が絵手紙活動を行っています。活動日時や料金等の詳細につきましては、各団体にお問い合わせください。（H23.8.1 現在）

名称	活動場所	活動日時	代表者	連絡先
絵手紙教室	野川地域センター	第1又は第2木曜 13:00～17:00	庄司さん	3489-1274
あすなろ会 （老人会）	野川地域センター	第2土曜 10:00～正午	副島さん	3489-7819
新日本婦人の会 狛江支部 猪方班	南部地域センター	第2・第4土曜 10:00～正午	豊田さん	3488-0559
新日本婦人の会 狛江支部 加刀班	上和泉地域センター	第1・第2土曜 10:00～正午	重森さん	3489-6342
創作絵手紙	南部地域センター	第1・第3水曜 15:30～17:00	森山さん	5497-4661
狛江絵手紙の会	狛江郵便局	第1土曜 13:30～16:30	武井さん	3488-8144
絵手紙ポップアップ	中央公民館	毎週金曜日 10:00～正午	高橋さん	3488-7427
絵手紙サロン	絵手紙サロン 狛江市中和泉 1-2-9 松本ビル3階 （狛江市役所正面のビル3階）	火・水・金・土曜日 11:00～17:00	小池さん	絵手紙サロン 3488-4212

※情報提供に同意いただいている団体のみを掲載しています。

## 「絵手紙」とは？

絵のある手紙を送ることです。絵手紙には決まった形式はありませんが、3つの心得があります。

### • 心得その1 『ハタでいい ハタがいい』

心を込めて一生懸命かいたものは、相手の心を打ちます。上手にかこうと思わないで、その人らしさが出ればいいのです。

### • 心得その2 『ぶっつけ本番』

絵手紙は、下書きをしたり他の紙に練習してからかくということをしません。いつでも本番です。だから絵手紙には失敗という考え方はありません。そして、かいたものは必ずポストインするようにしましょう。

### • 心得その3 『お手本なし』

絵手紙には人が作ったお手本はありません。自分の目で見えたものをかきます。花や野菜は自然が作った最高のお手本です。じっと見つめてかいてみましょう。



### ★絵手紙をかくときに必要な道具は？

- 画仙紙はがき
- 墨
- 筆（線引き用・彩色用）
- 筆洗
- 梅皿
- 顔彩

（参考：日本絵手紙協会発行『絵手紙のススメ』より）

「絵手紙発祥の地一泊江」実行委員会事務局  
粕江市役所  
市民生活部 地域活性課 市民文化係  
電話 03-3430-1111  
内線 2277・2278