

狛江市

ごみ半減新聞

K O M A E

Vol.54 平成27年10月

発行 狛江市環境部清掃課
〒201-0004 狛江市岩戸北1-1-11
狛江市ビン・缶リサイクルセンター内
☎ 03-3488-5300(直通)
ホームページ <http://www.city.komae.tokyo.jp/>



あっ!!
あぶない

ごみの分別(ぶんべつ)はみなさんの分別(ぶんべつ)にかかっています!!

過去にも稲城市にあるクリーンセンター多摩川でスプレー缶等による発火物が原因で搬入がストップする事故が起きております。復旧には多額の費用と時間がかかります。ごみ収集車は一台700万円もする高価な車両です。

平成27年5月26日(火)午前9時40分ごろ、岩戸北3丁目付近でごみ収集車から煙が発生しました。原因としてはスプレー缶によるものと考えられます。

危険! 狛江市内で収集されたごみの中から煙が出ました!

スプレー缶・ライター等、発火物は必ず分別して出してください!!

発火物の出し方

収集日当日の朝8時までに道路に面した敷地内(集合住宅の場合、決められたごみ集積所)に出してください。

ごみの種類(主なもの)

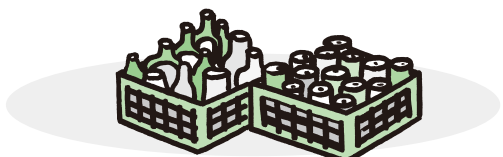
- 高圧ガスを使用した可燃性の製品
- ガスボンベ
卓上用ガスボンベ・アウトドア用ガスボンベ等
- スプレー缶類
殺虫剤・整髪用・デオドラント・ペイント・その他可燃性ガスを使用したスプレー缶等
- ライター



ごみの出し方 注意点とお願い

- 中身を使い切って空にして、ビニール袋に入れず、ビンと一緒にコンテナに入れて出してください。
- 穴をあけないでください。

※火災の原因となりますので、絶対に燃やせるごみ及び燃やせないごみの中には入れないでください。



これまでの出火状況を見ると、不燃ごみと粗大ごみに関係するものから発生しております。狛江市ではこのような事態を想定して、不燃ごみと発火物の収集日を変えています。発火物が徹底されていないようです。発火物(スプレー缶・ライターなど)はビンと同じ日に収集しますので、必ず中身を使い切ってから、袋などに入れないでビンと同じコンテナに入れて出してください。

スプレー缶はビンの日に!! 不燃物には入れないで!!