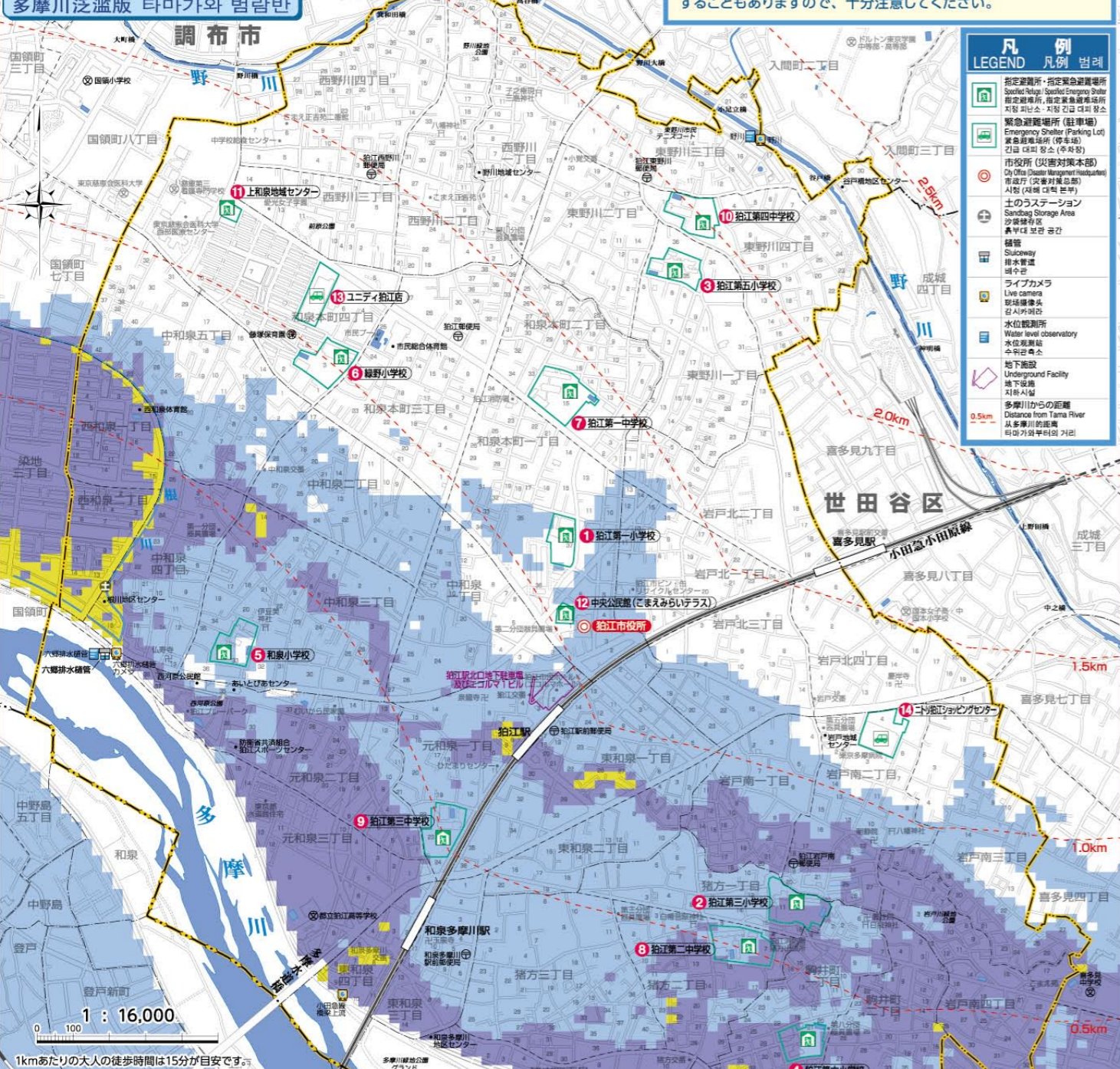


INUNDATION DURATION SIMULATION AREA MAP

浸水継続時間マップ

浸水持续时间予想区域图 침수 지속 시간 상정 구역도

Flood of Tamagawa 多摩川氾濫版

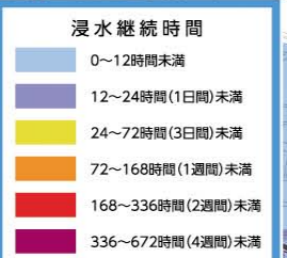


多摩川洪水時の指定避難所・指定緊急避難場所

番号	名称	所在地	※利用可能階数	エレベーター	ベト受け入れ避難所(風水害時)
1	狛江第一小学校	和泉本町1-37-1	体育館・校舎1階以上	○	○
2	狛江第三小学校	猪方1-11-1	校舎3階以上	×	×
3	狛江第五小学校	東野川1-35-13	体育館・校舎1階以上	×	○
4	狛江第六小学校	駒井町1-21-1	校舎3階以上	×	○
5	和泉小学校	中和泉3-33-1	校舎2階以上	○	○
6	緑野小学校	和泉本町4-3-1	体育館・校舎1階以上	○	○
7	狛江第一中学校	和泉本町2-15-1	体育館・校舎1階以上	○	○
8	狛江第二中学校	猪方2-7-1	校舎3階以上	○	○
9	狛江第三中学校	元和泉1-23-1	校舎2階以上	○	○
10	狛江第四中学校	東野川1-1-1	体育館・校舎1階以上	○	○
11	上和泉地域センター	和泉本町4-7-51	体育館・1階以上	○	○
12	中央公民館(たまみらいテラス)	和泉本町11-1-5	2階以上	○	○

多摩川洪水時の緊急避難場所(駐車場)

番号	名称	所在地	※利用可能階数	ベト受け入れ避難所(風水害時)
13	ユニティ狛江店	和泉本町4-6-3	平面駐車場・立体駐車場	-
14	ニリ江ショッピングセンター	岩戸南2-4-3	平面駐車場・立体駐車場	-



◆要配慮者利用施設一覧

社会福祉施設、病院、保育園や学校等、災害の際に配慮が必要の方が利用されている施設の情報を確認できます。

Web版狛江市洪水・内水ハザードマップ

現在お使いいただいているパソコンやスマートフォンから、いつでもどこでも、市内の防災施設や危険箇所等を確認することができます。また任意地点の詳細な浸水深なども確認できます。



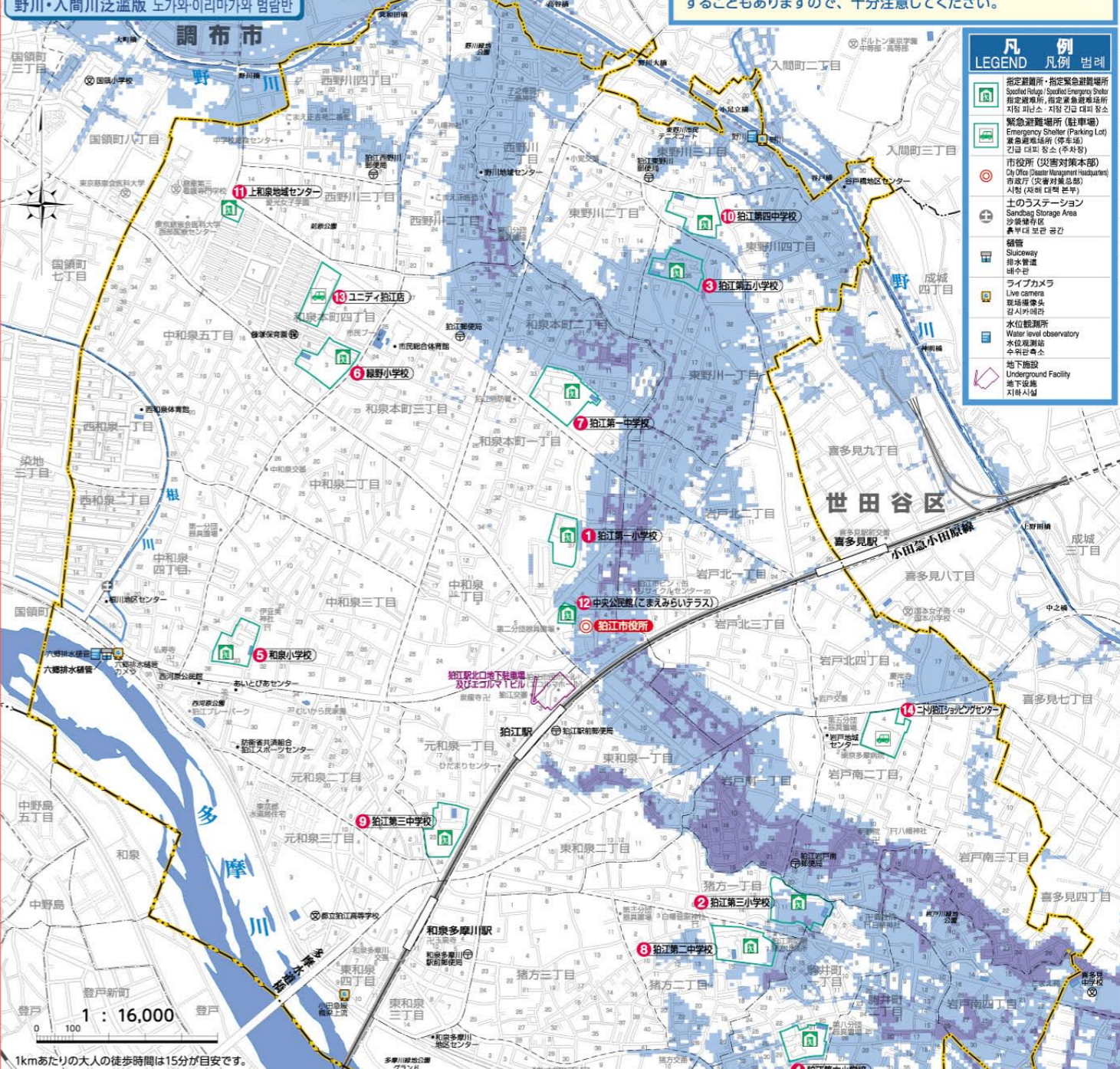
※利用可能階数は多摩川の洪水浸水想定区域図(想定最大規模)を基に設定

INUNDATION DURATION SIMULATION AREA MAP

浸水継続時間マップ

浸水持续时间予想区域图 침수 지속 시간 상정 구역도

Flood of Nogawa and Irimagawa 野川・入間川氾濫版



野川洪水時の指定避難所・指定緊急避難場所

番号	名称	所在地	※利用可能階数	エレベーター	ベト受け入れ避難所(風水害時)
1	狛江第一小学校	和泉本町1-37-1	体育館・校舎1階以上	○	○
2	狛江第三小学校	猪方1-11-1	校舎2階以上	×	×
3	狛江第五小学校	東野川1-35-13	校舎2階以上	×	○
4	狛江第六小学校	駒井町1-21-1	体育館・校舎1階以上	×	○
5	和泉小学校	中和泉3-33-1	体育館・校舎1階以上	○	○
6	緑野小学校	和泉本町4-3-1	体育館・校舎1階以上	○	○
7	狛江第一中学校	和泉本町2-15-1	体育館・校舎1階以上	○	○
8	狛江第二中学校	猪方2-7-1	体育館・校舎1階以上	○	○
9	狛江第三中学校	元和泉1-23-1	体育館・校舎1階以上	○	○
10	狛江第四中学校	東野川1-1-1	体育館・校舎1階以上	○	○
11	上和泉地域センター	和泉本町4-7-51	体育館・1階以上	○	○
12	中央公民館(たまみらいテラス)	和泉本町11-1-5	2階以上	○	○

野川洪水時の緊急避難場所(駐車場)

番号	名称	所在地	※利用可能階数	ベト受け入れ避難所(風水害時)
13	ユニティ狛江店	和泉本町4-6-3	平面駐車場・立体駐車場	-
14	ニリ江ショッピングセンター	岩戸南2-4-3	平面駐車場・立体駐車場	-



◆要配慮者利用施設一覧

社会福祉施設、病院、保育園や学校等、災害の際に配慮が必要の方が利用されている施設の情報を確認できます。

Web版狛江市洪水・内水ハザードマップ

現在お使いいただいているパソコンやスマートフォンから、いつでもどこでも、市内の防災施設や危険箇所等を確認することができます。また任意地点の詳細な浸水深なども確認できます。

※利用可能階数は野川の洪水浸水想定区域図(想定最大規模)を基に設定

浸水継続時間図 この地図は、国土交通省関東地方整備局京浜河川事務所作成の多摩川・浅川・大栗川の洪水浸水想定区域図(浸水継続時間)をもとに、大雨時に多摩川が氾濫した場合の浸水継続時間や避難所などを示したものです。
想定した雨量は、多摩川流域での48時間の総雨量が588mmという、水防法の規定に定められた想定しうる最大規模の大雨です。
なお、地図に示した浸水想定区域以外でも状況によっては浸水することもありますので、十分注意してください。

浸水継続時間図 この地図は、東京都作成の多摩川水系野川、仙川、入間川、谷沢川及び丸子川洪水浸水想定区域図(浸水継続時間)をもとに、大雨時に野川が氾濫した場合の浸水継続時間や避難所などを示したものです。
※内水氾濫は考慮していません。
想定した雨量は、1時間最大雨量153mm、24時間総雨量690mmという、水防法の規定により定められた想定しうる最大規模の降雨です。
なお、地図に示した浸水想定区域以外でも状況によっては浸水することもありますので、十分注意してください。