

緑野小 KoKoAだより 4月号



～緊急連絡先～
KoKoAルーム（開催時間内）
090-8027-1082
～問い合わせ～
児童育成課（開催時間以外）
03-3430-1111（内線2318）

★KoKoAだよりについて★

これまで毎月配布していましたが、今後は配布はせず、市ホームページに掲載いたします。
（掲載場所：市ホームページ＞子育て・まなび＞KoKoA＞KoKoA（放課後子ども教室）＞各校KoKoAだより）
ホームページ上でのKoKoAだより掲載のお知らせについては、別紙のKoKoAメールにてお知らせいたします。
その他緊急時についてもお知らせいたしますので、ぜひ登録をお願いします。メールの登録は無料です。
保護者のみなさまには、ご理解・ご協力を頂きますようお願いいたします。

★お知らせ★

令和3年度の利用登録受付の詳細については、裏面をご覧ください。

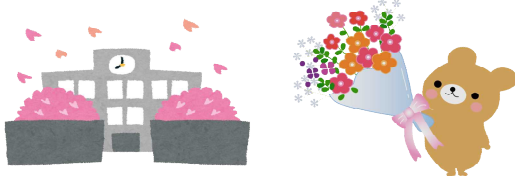
★保護者会の日のお願い★

ランドセル置き場が少ないので、KoKoAに参加するお子様は教室に置いたまま、保護者の方が受け取って頂けると大変助かります。
ご理解・ご協力よろしくお願ひします。
未就学児はKoKoAで遊ぶことはできません。
事故防止のため、ご了承ください。

入学・進学 おめでとうございます！ 今年度もKoKoAで元気に あそびましょう！！

※現在KoKoAルームは使用できません。
KoKoAの受付場所は、
昇降口か2階生活科室前です。

- ・1・2・3年生は、
5・6時間目の授業が終わるまで
生活科室で宿題をするなど
静かに過ごします。
（自由帳・クーピーなどをお持ちください）
- ・6時間目終了後は、
校庭や体育館で元気に遊びましょう。
（生活科室では遊べません）



令和3年4月

日	曜日	学校行事等	開催時間
1	木		9:00~11:30, 13:30~16:30
2	金		9:00~11:30, 13:30~16:30
3	土		
4	日		
5	月	春季休業終	9:00~11:30, 13:30~16:30
6	火	入学式・始業式	
7	水		14:00~16:30
8	木	給食開始	13:15~16:30
9	金	KoKoA登録申込書締切	13:15~16:30
10	土		
11	日		
12	月	保護者会（5,6年）	13:15~16:30
13	火	保護者会（3,4年,え）	13:15~16:30
14	水		13:15~16:30
15	木	保護者会（1,2年）	13:15~16:30
16	金		13:15~16:30
17	土		
18	日		
19	月		13:15~16:30
20	火	1年生利用開始	13:15~16:30
21	水		13:15~16:30
22	木		13:15~16:30
23	金		13:15~16:30
24	土		
25	日		
26	月		13:15~16:30
27	火		13:15~16:30
28	水		13:15~16:30
29	木	昭和の日	
30	金		13:15~16:30

★保護者の方へ★

- ・悪天候等で急遽KoKoAを中止したり、終了時間を早くすることがあります。
- ・お子様が困らないように、カギのこと・連絡の取り方など対応の仕方の確認をお願いします。
- ・※学校が集団下校となった場合、KoKoAは中止となります。ご注意ください。
- ・●開催時間16:30までの場合、16:15お迎え・片付けその後、17:00まで消毒作業をします。

緑野小KoKoAからのお知らせ

令和3年度のKoKoA利用登録申込みについて

別紙KoKoA利用登録申込書に必要事項を記入いただき、担任の先生へ4月9日（金）までにご提出ください。登録申込書の有効期限は、2021年4月9日から2022年4月の登録申込締切日までです。

提出締切後も登録は可能ですが、お子様が遊びたくなった際にすぐ遊ぶことができるよう、できる限り締切日までにご登録ください。

ご登録がない場合は、KoKoAへ参加することはできません。

※記入上の注意点

1. 1枚で3人まで登録いただけます。
2. 兄弟姉妹で登録する場合は、上の学年でご提出ください。
3. 連絡先は、緊急時に必ず連絡のとれるものを記入してください。
4. 引取時代理人の内容は、災害等緊急時にお迎えが必要となった際、保護者ではなく代理の方がお迎えに来る場合に必要となります。

☆KoKoA参加方法

（事前に利用登録申込書を学校に提出してください）

1 授業終了後、ランドセル等の荷物を持って昇降口か2階生活科室前で受付をします。※現在KoKoAルームは使用できません。

- ・ランドセル等の荷物を持ったまま、帰宅することなく直接参加することができます。
- ・いったん帰宅してから参加することもできます。安全確保のため、自転車やスケートボードなどでは来ないでください。

2 検温後受け付けをし、名札を見やすいところに付いたら、校庭などで自由に遊びます。

- ・発熱（37.5度以上）や関などの症状がある場合は、KoKoAを利用できません。
- ・開催場所については校庭や体育館など天候等に依りて調整します。トイレ等は決められた場所を使用します。
- ・名札は6年間使用します。持ち帰ったり、なくしたりすることのないようお願いします。
- ・児童の自主性を大切にするため、なるべく管理は行わずそれぞれが自由に遊べる空間にしたいと考えています。学童クラブとは違い、児童の預かりの場ではありません。
- ・荒天や非常時にはKoKoAの中止や、時間を変更することがあります。

3 帰るときは、受け付けに名札を返し、荷物を持って帰ります。

- ・お迎えは終了時間の15分前までをお願いします。
開催時間16：30までの場合、16：15お迎え・片付け（施錠時間16：30）となります。
- ・受け付けに名札を返して、荷物を持って帰ります。