

和泉小 KoKoA(ここあ)だより



K o K o A

こまへのこどもみんなあつまれ

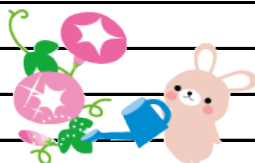
今年も、暑さ厳しい夏になりそうです。緊急事態宣言中のため、感染症への注意も必要ですが、熱中症予防の水分補給の声かけなど行っていきますので、帽子、ハンカチ、水筒の持参を宜しくお願い致します。

KoKoA開催日時は下の表を、**参加方法**については裏面を、よくお読み下さい。



令和3年8月

日	曜日	学校行事等	開催時間
1	日		
2	月		9:00～,13:00～
3	火		9:00～,13:00～
4	水		9:00～,13:00～
5	木		9:00～,13:00～
6	金		9:00～,13:00～
7	土		
8	日	山の日	
9	月	振替休日	
10	火		
11	水	学校一斉閉庁期間により	
12	木	KoKoA 休み。	
13	金		
14	土		
15	日		
16	月		9:00～,13:00～
17	火		9:00～,13:00～
18	水		9:00～,13:00～
19	木		9:00～,13:00～
20	金		9:00～,13:00～
21	土		
22	日		
23	月		9:00～,13:00～
24	火		9:00～,13:00～
25	水		9:00～,13:00～
26	木		9:00～,13:00～
27	金		9:00～,13:00～
28	土		
29	日		
30	月		9:00～,13:00～
31	火	夏季休業日終	9:00～,13:00～



【おしらせ・おねがい】

…夏休みのKoKoA開催時間について…

夏季休業日(7/21～8/31)のKoKoAは、

《午前》 9時～11時30分

《午後》 13時～16時30分

の開催になります。

感染症対策のため、**KoKoAルーム**での**飲食は出来ません**。一度家に帰り、お昼ご飯を食べてからの参加になります。

※10日(火)～13日(金)は、学校一斉閉庁期間によりKoKoAはありません。ご注意下さい。

※利用登録申込書を提出していない場合は、**KoKoAに参加することが出来ません**。
必ず、利用登録申込書をご提出下さい。

【やくそく】

★KoKoAに参加する時は、必ず家の人に伝えてきて下さい。また、一人帰り・お迎えの時間等のお話もしてきてね! (^_^)

★使ったものは必ず自分で片付けましょう。

★帰る時は寄り道をしないで、なるべくお友達と一緒に帰りましょう。

★この開催はあくまでも予定です。悪天候、事件発生によりやむをえず、KoKoAを中止または終了時間を早めて下校させる場合がありますのでご了承下さい。

*集団下校の場合、KoKoAは中止となります。

KoKoA通信は、市の子育てサイトにも掲載しています♪
他にも子育てに関する情報を載せていますので、ぜひご覧ください♪

<http://komae-kosodate.net/>



和泉小KoKoAからのお知らせ

《KoKoAの参加方法とやくそく》

お子様と一緒に読んでください。(^^)

☆いつ、どこでやっているの？

→**夏休みのKoKoA**は、月曜日～金曜日の**9時～11時30分まで**と、**13時～16時30分まで**。

(但し、11時15分～11時30分・16時15分～16時30分は片付けの時間です。

11時30分・16時30分には完全下校となりますので、お迎えは11時15分・16時15分までにお願いします。)

→新校舎2階の多目的室が**KoKoA**ルームです。**KoKoA**ルームに来たら、検温と手指の消毒をして、名前を言って自分の名札を受け取り、名札を付けて遊びます。

帰る時は、名札を机にもどし荷物を持って帰ります。

☆給食のない日や夏休みなどお休みの時のお昼は？

→感染症対策のため、**KoKoA**ルームで昼食をとることは出来ません。

昼食時間をまたいでの参加は出来ませんので、一度家に帰ってお昼ごはんを食べて、13時～参加して下さい。

また、水筒、ハンカチ、帽子を持参して下さい。



《KoKoAのきまり》

※くつを履いてきましょう。ケガ防止のため、校庭は運動靴以外では遊ばません。

※学校に持ってきてはいけないものは、持ってこられません。

・たとえば、ゲーム・おもちゃ・カード・お菓子・ジュース等

※**KoKoA**ルーム（新校舎2階多目的室）以外の教室に入ってはいけません。

※自転車やキックボードなど、乗り物に乗って来てはいけません。

※**KoKoA**に参加するときは、おうちの人ときちんと約束をしてください。また、行き帰りの道も十分に注意しましょう。

☆保護者の方

◎事件発生、悪天候等で急遽KoKoAを中止したり、終了時間を早くすることがあります。お子様が困らないように、カギのこと・連絡の取り方など対応の仕方の確認をお願いします。また、開催時間中に暴風警報・大雨洪水警報が発令され集団下校となった場合、KoKoAは中止となりますので気象情報にご注意の上、参加を控えるなどのご協力をお願いします。

◎基本的に習いごと等の事業者がお迎えで学校敷地内に、学校の許可なく立ち入ることはできません。学校に確認のうえ、その指示にしたがってください。また、事業者の申し出により安全管理委員が児童を呼ぶことはいたしません。

◎暴風警報・大雨洪水警報が出された場合、KoKoAは中止となります。

◎緊急の事件・事故の場合（インフルエンザ等による学校閉鎖等を含む）

・KoKoA開催時間前に発生.....中止

・KoKoA開催時間中に発生.....対応を協議し、早めに終了することがあります。

◎地震等災害発生時は、お子様を留め置きますが、速やかな引取りをお願い致します。