

高齢者の初めてのスマホ購入で 最大3万円を助成します!



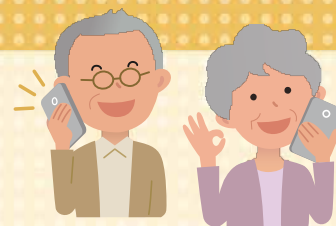
申請
期間

令和7年11月4日～令和8年2月27日

※上記申請期間内であっても、予算額に達した場合、受付終了となります。

助成対象者

下記のすべての条件を満たす方



- 令和8年3月31日時点で満65歳以上の方
- 契約日時点で狛江市に住民登録のある方
- 申請期間内に、指定店舗において、自ら使用する目的で**初めて**スマートフォンを購入し、通信契約を行った方
(ガラケーやマイナンバーカードを読み取る機能等のないスマホからの機種変更契約を行う方も対象です)
- 指定店舗が実施するスマホ教室等(個別相談を含む)を受講した方
- 購入したスマートフォンに「東京都公式アプリ」の登録、「東京都」及び「狛江市」LINE公式アカウントの友だち追加を行った方
- 納期限が到来した市税の滞納のない方

虚偽申請等の不正行為により助成金を受けた場合は、助成金返還請求の対象となります。

助成対象経費

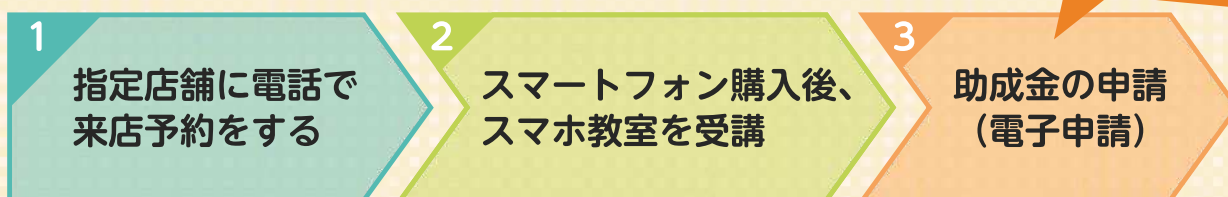
- ① データ通信契約をしたスマートフォン本体購入費
(マイナンバーカードを読み取れるNFC認証機能・音声入力機能搭載で、iOS16以上又はAndroid11以上のものに限りま)
- ② 充電器購入費
(スマホ本体に同梱されていない場合、スマホ購入と同時に購入した1個分の料金に限りま)
- ③ 契約事務手数料、アカウント設定料
(アカウント設定料=Apple ID又はGoogleアカウントの設定)
- ④ 電話番号等のデータ移行手数料等



①から④までの総額に対し、
30,000円を上限に
助成します

- 消費税は補助対象経費に含めま。
- 店頭割引やクーポン等の適用後の金額が助成対象経費です。
- 助成金の交付は1人につき1台まで、1回限りです。

購入から申請までの流れ



指定店舗

- ・ご来店の際は事前にご予約ください。
- ・ご予約の際には、「狛江市高齢者スマートフォン購入費助成利用」とお伝えください。

NTTドコモ

ドコモショップ 狛江店
狛江市元和泉1-1-2
エコルマ2 1階
☎0120-517-708

a u

a uショップ 狛江
狛江市元和泉1-2-1
エコルマ1 1階
☎0800-700-9382

ソフトバンク

ソフトバンク 狛江
狛江市東和泉1-11-8
MiPalacio 1階
☎03-5438-2245

必要な
持ち物

- 本人確認書類 (マイナンバーカード、運転免許証など)
- 本人名義の通帳やキャッシュカード

狛江市 福祉保健部高齢障がい課 高齢者支援係 ☎ 03-3430-1251