



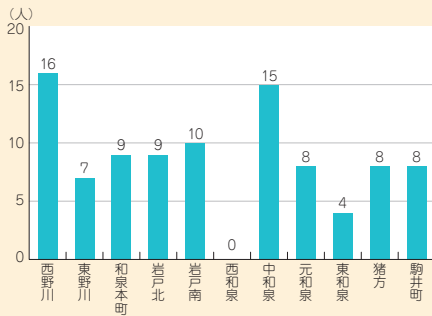
故障して  
ない?

# ちゃんと発電できてるかな? あなたの太陽光発電システム!

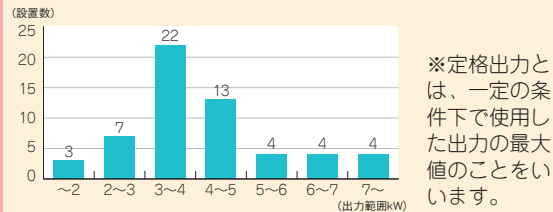


狛江市は、市の助成金を受けて太陽光発電システムを設置された市民の方を対象に、太陽光発電システムの稼働状況についてアンケート調査を実施しました。その結果、市内の太陽光発電システムの発電量においてある傾向が見えてきました。そこで、アンケート結果の一部と発電量の傾向についてお伝えします。

## お住まいの地域は?



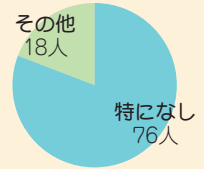
## 太陽光発電システムの定格出力は?



※定格出力とは、一定の条件下で使用した出力の最大値のことをいいます。

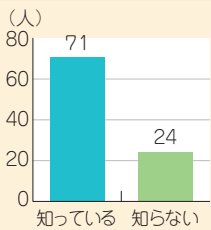
皆さんが設置している太陽光パネルの定格出力を集計したところ、4kW前後のパネルを使っている方が多いことがわかりました。

## 稼働状況について



「トラブルは特になし」が80%でしたが、蓄電池の破損などのトラブルを抱えている方もいました。

## 「2019年問題」について知っていますか?

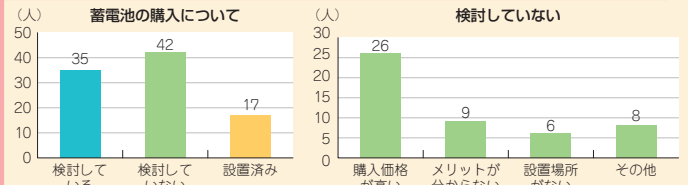


### 2019年問題って?

2009年から始まったF I Tによる買取期間の10年が満了を迎え、その後の買取価格が下がると予想されている問題のことです。

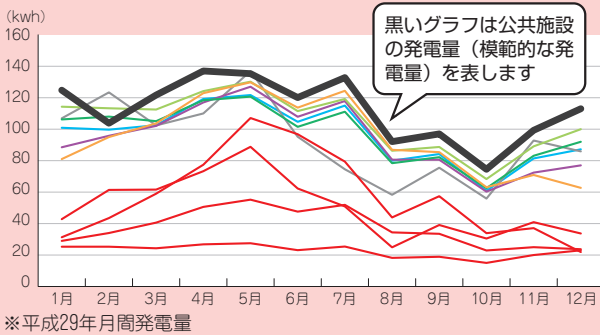
固定価格買取制度(F I T)の買取期間が満了する時期にきており、「知っている」が約75%にまでのぼりました。

## 蓄電池の購入について



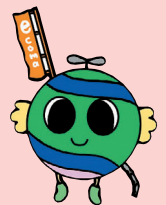
「検討している」「設置済み」で50%を超えています。「検討していない」を選択した人の理由で最も多かったのは「購入価格が高い」でした。

## 公共施設の発電量と住宅の発電量を比較してみよう!



このグラフは公共施設と住宅の発電量を比較したのですが、よく見ると公共施設の発電量より大幅に下回っているデータが4本(赤線のもの)あるのがわかります。これは模範的な発電量に比べて発電ができていないことを意味します。

公共施設の発電量は市のホームページに掲載しています。ご自宅の発電量と比較して、発電量が少ないようであれば設備の点検や設置状況の確認をしてみてください。



期間：平成31年1月11日~25日 アンケート数：95/172(回収率55%) 協力：エネルギーWG(市民グループ)

問い合わせ先 環境部環境政策課 環境係 ☎03-3430-1287

# イベントカレンダー

担当課 黒：環境政策課  
オレンジ：清掃課

10月 19日 クリーン大作戦  
27日 第20回使用済小型家電イベント実験回収

11月 17日 (市民まつり内)  
喫煙マナーアップキャンペーン  
花とみどりの即売会

12月 年末・年始ごみ情報 年末粗大ごみ受付  
9日 生ごみ堆肥化講習会

1月 20日 生ごみ堆肥化講習会

多摩川・野川生きもの調査会  
緑に関する講演会(予定)