

おしえて!!
えこまさん!!

下水道ってなんだ?



下水道についてちょ〜わかりやすく説明するぜ。

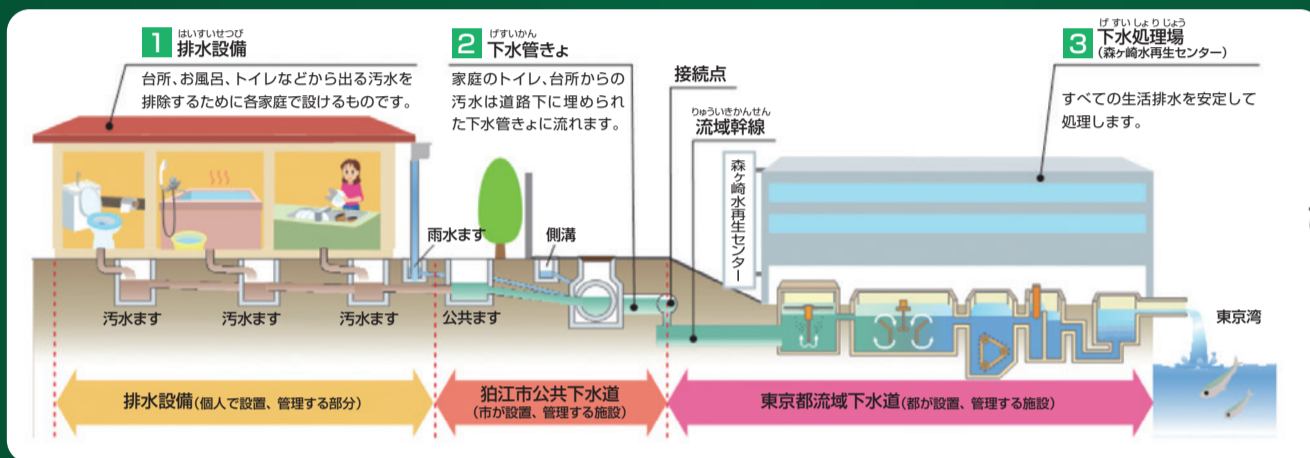
下水道ってなに?

家の中の使い終わった水を集めて外に運ぶ「排水の道」みたいなものなんだぜ。台所のよごれた水、お風呂の水、トイレの水、^{まち}街の水などを地面の下にある長いパイプで集めて、きれいにして海や川に戻す施設、それが下水道だぜ。

なんで必要なの?

家の水はそのまま流すと、^{まち}街の水であふれたり、^{いや}嫌なにおいが出たり、^{きん}病気のもとになる菌が広がったりするんだぜ。

下水道はそういった水をきちんと集めて、きれいにしてから自然の中に戻すために必要なんだぜ。



きれいにして
海や川に戻すのって
こんなに大変
なんだぜ!



でも、下水道に油を流しちゃると、..... 次号につづく

問合せ先 下水道課事業経営係 ☎03-3430-1358

こまえを守る 浸水対策 はじめませんか?

助成金
あります!

ご存知でしょうか、雨水浸透ます。
ひとりひとりが設置することで、地域の危険は小さく効果は大きくなります。
設置費用には助成金が出るので、おサイフにもやさしい。
地域の安全づくりをあなたのお家からはじめましょう!

- ✓ [雨水浸透ますってなに?]
家の屋根に降った雨を地中に浸透させる設備です
- ✓ [設置するとどんな効果があるの?]
浸水被害の軽減や地盤沈下等の抑制に効果的です
- ✓ [助成金の対象は?]
狛江市内に住宅を所有して市税の滞納がない個人の方です
- ✓ [どんな手続きをするの?]
工事や手続きは狛江市指定下水道工事店が行います
個人の負担はほとんどありませんのでカンタンです!



お申込み・お問合せ

環境部下水道課事業経営係
☎03-3430-1358
gesuikeieikkr@city.komae.lg.jp

電話・メール・窓口にて
相談を受け付けております。

助成の詳細はこちら



以下は広告枠です



多摩川シーズンズ

TAMAGAWA SEASONS
東京都狛江市アドレス

第二期 3LDK 70.20㎡ | 販売価格 4,998万円(税込)
第二期登録受付期間:2026年5月9日(土)~2026年5月31日(日)

モデルルーム「調布」駅 京王線 広場口より徒歩5分
中央口より徒歩6分 に公開中 予約制

■「多摩川シーズンズ」全体概要 ●所在地/東京都狛江市西和泉二丁目2338番1(地番)、調布市染地三丁目1番1149(地番)
●交通/小田急線「調布」駅(北口):C棟・D棟徒歩20分/A棟・B棟徒歩22分、小田急線「和泉多摩川」駅(東口):C棟徒歩19分/B棟・D棟徒歩21分/A棟徒歩22分、京王線「国領」駅(南口):A棟徒歩21分/D棟徒歩22分/B棟・C棟徒歩24分、A棟・B棟徒歩3分、C棟徒歩1分、D棟徒歩2分の小田急バス「多摩川住宅南口」(のりば2)バス停から「調布駅北口」バス停までバス約8分、A棟・D棟徒歩2分、B棟・C棟徒歩4分の小田急バス「西和泉」バス停から「調布駅北口」バス停までバス約10分、A棟徒歩2分、B棟・C棟徒歩4分、D棟徒歩1分の京王バス「西和泉」午前専用バス停から「調布駅南口」バス停までバス約22分、A棟・D棟徒歩2分、B棟・C棟徒歩4分の京王バス「西和泉」午後専用バス停から「調布駅南口」バス停までバス約19分(平常時)※小田急バスは午前専用バス停/午後専用バス停の区分がない路線のため、「西和泉」バス停の表記は現行どおりで問題ありません。京王バスのみ回り区分があるため、表記は巡回方法の通りです。●用途地域/第一種中高層住居専用地域●敷地面積/52,353.97㎡(A棟12,432.10㎡、B棟5,355.90㎡、C棟16,577.14㎡、D棟17,165.56㎡、駐車場等予定地823.27㎡)●構造・規模/鉄筋コンクリート造 地上12階建(A棟・C棟・D棟)、10階建(B棟) ●完成(竣工)予定/I工区:2027年6月下旬、II工区:2028年6月上旬●入居(引渡)予定/I工区:2027年10月上旬、II工区:2028年7月下旬●取引態様/【売主・販売提携(代理)】積水ハウス株式会社 東京マンション事業部 TEL:03-5302-7711【売主・販売提携(代理)】小田急不動産株式会社 TEL:03-3370-1110【売主】株式会社長谷工不動産 TEL:03-3452-7255【売主】株式会社長谷工コーポレーション TEL:03-3456-5451【販売提携(代理)】株式会社長谷工アーベスト TEL:03-5440-5800 ●管理形態/区分所有者全員により管理組合を結成し、管理会社に委託(日動管理) ●第二期本広告物件概要 ●販売戸数/8戸 ●販売価格(税込)/4,998万円 ●間取り/2LDK~4LDK ●専有面積/58.02㎡~81.73㎡ ●管理費(月額)/14,000円~19,800円 ●修繕積立金(月額)/7,900円~11,200円 ●管理準備金(引渡し時一括)/14,000円~19,800円 ●修繕積立基金(引渡し時一括)/474,000円~672,000円 ●掲載の完成予想CGは、2025年4月現在の計画段階の図面を基に描き起こしたもので、現地[5階相当]約13.5mの高さから撮影した眺望写真(2025年3月撮影)を合成したもので、形状・質感・色味等は実際とは異なります。建物の形状・質感・色味や、外観の細部・設備機器・配管等、および周辺の建物・電柱・架線・標識等は実際とは異なり、一部省略または簡略化しております。眺望・景観は、今後の周辺環境の変化に伴い、将来にわたって保証されるものではありません。植栽は計画段階のものであり、変更になる場合があります。竣工からの生育期間を経た枝ぶりや樹形を想定して描いております。特定の季節をイメージしたもので、実際とは異なります。また、敷地外の街路樹・植栽等は、実際とは異なり、樹種・季節・樹木の成長による花や葉の色、樹形、枝ぶりの見え方を保証するものではありません。 来場予約受付中

多摩川シーズンズ | ☎0120-150-813

お問い合せは「多摩川シーズンズ」マンシヨングャラリー 受付時間 10:00~18:00 定休日 毎週水・木曜日

[売主・販売提携(代理)] [売主・販売提携(代理)] [売主] [売主] [販売提携(代理)]
積水ハウス株式会社 小田急不動産 長谷工不動産 長谷工 コーポレーション 長谷工 アーベスト