

こまえし だれ とうひょう
狛江市は誰もが投票しやすい

とうひょうじょ め ざ
《投票所》を目指します。



きがる かかりいん こえ
お気軽に係員に声をかけてください。

こまえしせんきょかんりいんかい
【狛江市選挙管理委員会】





てんじき
点字器



ろうがんきょう
老眼鏡

か おきがる
お貸しいたします。お気軽に
おもうしつけ
お申し付けください。



かくだいきょう
拡大鏡



ぶんちん
文鎮



てんじき
点字器



ひつだんぼーど
筆談ボード

か お貸しいたします。おきがる お気軽に

おもうしつけ お申し付けください。



ろうがんきょう
老眼鏡



かくだいきょう
拡大鏡

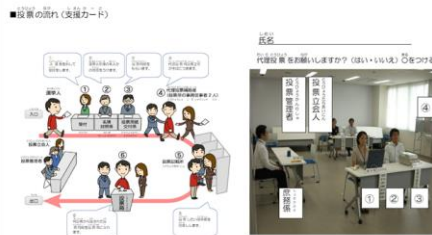


ぶんちん
文鎮

わたし 私たちは

しょう 障がいのある方の かた

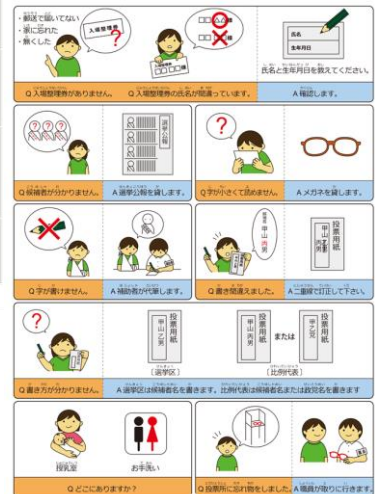
とうひょう 投票を支援します。



ちてきしょう 知的障がい者のための
しえん 支援カード

いざ！投票へ！GO！	選挙される方	事務従事者の対応	【確認ごとに記すべき事項】
1	▼「投票のご案内（入票券）」を券筒に取ります。 ▼「投票券（選挙）」と書かれた方の氏名の下に代筆投票するかどうかの印をつけてください。（※返却は不要）	■「F〇〇さんですね」とお名前をお呼びします。 ■お名前がご本人の印の印で合致します。	1 2
3	▼「投票券（選挙）」を封筒に入れます。	■「代筆投票」欄に「代筆」と記します。 ■「代筆」欄は「印刷」欄と隣り合っています。 ■「代筆」欄に「代筆」と記し、印を捺します。	3 4
5	▼投票箱の「氏名（選挙）」欄に「選挙」と記し、「選挙」と記した投票券を入れます。 ▼「選挙」と記した投票券を入れたら、「選挙」と記した投票券を入れたら、「選挙」と記した投票券を入れます。	■「代筆」欄に「代筆」と記し、印を捺します。 ■「代筆」欄に「代筆」と記し、印を捺します。 ■「代筆」欄に「代筆」と記し、印を捺します。	5
6	▼投票箱から渡された投票券（選挙）を封筒に入れます。	■「代筆」欄に「代筆」と記し、印を捺します。 ■「代筆」欄に「代筆」と記し、印を捺します。	6

これで終了！お疲れさまでした！皆さんの1票は、大切な1票です！



※VOTE（ポウト）：投票という意味です。

聴覚障がい者のための会話ボード

お気軽に係員に声をかけてください。

こまえしせんきょかんりいいんかい
【狛江市選挙管理委員会】