

7月1日現在人口と世帯数

	住民基本台帳		合計	前月比	
	日本人	外国人			
人口	男	38,841	867	39,708	9減
	女	41,705	740	42,445	37減
計	80,546	1,607	82,153	46減	
世帯数	42,355	902	43,257	12減	

※外国人世帯数は、外国人のみの世帯です。

今号の主なトピックス

- 2面…防災カレッジ
- 3面…窓口手続きの予約ができるようになります
- 4面…夏休み子ども・中高生スペース
- 5面…市民スポレク水泳大会
- 6面…長野県小諸市親子環境学習ツアー

発行/ 狛江市 編集/ 企画財政部秘書広報室 〒201-8585 狛江市和泉本町一丁目1番5号 ☎03(3430)1111 FAX03(3430)6870

FC東京×むいから民家園

むいから枝豆収穫祭 7月27日(土)

古民家園では、園内の畑を活用して、狛江市と包括連携協定を締結しているFC東京のコミュニティジェネレーター・石川直宏さんと一緒に、枝豆の栽培に取り組んでいます。

5月上旬に植え付け、順調に生育した枝豆の収穫を行うに当たり、枝豆を楽しむイベントを開催します。

※開園時間を午後7時30分まで延長します。

※荒天中止



むいから枝豆収穫体験

時 午後4時～5時30分

対 小学生（保護者の参加も可）

定 10組（要申し込み・多数抽選）

内 畑で収穫し、取れたての枝豆をかまどで茹でて食べます。

持 飲み物、タオル

申 7月22日(月)午後5時までに、専用フォームで社会教育課文化財担当へ。



専用フォーム

むいから枝豆夕涼み

時 午後5時30分～7時

内 ▽取れたての枝豆をかまどで茹でて振る舞います。

※先着順、無くなり次第終了

▽枝豆にぴったりの飲料等を提供

▽FC東京×むいから民家園PRブース（本取り組みやFC東京からのニュースをパネル展示）

▽子どものお楽しみブース（ヨーヨー釣り、メンコ、輪ゴム鉄砲射的など）

※詳細は、X（旧ツイッター）をご覧ください。



むいから民家園 X (旧ツイッター)



©FC TOKYO

石川直宏さん

問 みんなのむいから民家園事業実行委員会事務局（むいから民家園） ☎（3489）8981

狛江市出身の岩崎こよみさん(バレーボール女子日本代表)がパリ2024オリンピック出場!

バレーボール女子日本代表として、岩崎こよみさんがパリ2024オリンピックに出場します。岩崎さんは旧狛江第七小学校出身で、ジュニアチームの狛江セブンで活動されていました。現在はバレーボール女子日本代表チームのセッターとして活躍しています。

日本は、初戦7月28日(日)に世界ランキング4位のポーランドと対戦することが決まっています。

ぜひ狛江市民みんなで岩崎さんを応援しましょう! ガンバレ岩崎さん!



JVA2024-07-104

岩崎さんからのメッセージ

生まれ育った狛江市の皆さまにパリオリンピック出場のご報告ができることを大変嬉しく思います。

狛江第七小学校時代の友人や保育園の先生などたくさんの方から連絡を頂き、今までたくさんの方にお世話になってここまで来たということを改めて実感します。

狛江市の皆さまにバレーボールの魅力を知っていただけるよう頑張っております! 今後ともご声援よろしくお願いたします。

防災カレッジ

「東京マイ・タイムライン」
～多摩川堤防決壊50年の節目だからこそ
考える風水害への備え～

「東京マイ・タイムライン」とは、風水害からの避難に必要な知識を習得しながら、適切な避難行動を事前に考えるための材料を一式にまとめたものです。

風水害に備えてあなただけのマイ・タイムラインを作り、いざという時に慌てず行動できるようにしておきましょう。

☑ 8月10日(土)午前10時～11時30分

所 防災センター4階会議室

定 先着30人(要予約)



専用フォーム

師 井上浩一さん(防災ネットワークプラン代表)

※手話通訳あり。

申問 8月2日(金)までに、専用フォームまたは電話・ファクスで安心安全課防災防犯係へ。

「ヒトパピローマウイルス (子宮頸がん予防) ワクチン」 (公費)の接種期限は 令和7年3月31日までです

平成9年4月2日～平成21年4月1日までに生まれた女性の方で、「ヒトパピローマウイルス(子宮頸がん予防)ワクチン予防接種」を未接種の方にはお知らせを送付しています。

接種回数は3回で、接種完了までに約6か月かかります。お知らせ対象の方の公費での接種期限は令和7年3月31日までとなっており、これを過ぎると全額自己負担になります。

※詳細は、市ホームページをご確認ください。

申問 健康推進課(あいとぴあセンター) ☎(3488)1181へ。

妊活・不妊治療 オンラインセミナー 「まずはここから!男女で学ぶ 妊活・不妊治療の基礎知識」

☑ 8月24日(土)午前10時～11時

※オンラインで開催(ビデオ会議アプリ「Zoomウェビナー」を使用)

☑ 市内在住の方

☑ 妊活や不妊治療の基礎知識、検査、治療や費用のことなどを専門家がお話します。

師 石橋双葉さん(生殖医療相談士)、永末雅臣さん(胚培養士)



専用フォーム

申 8月22日(木)までに、専用フォームで(株)ファミワン運営担当へ。

問 子ども家庭課(あいとぴあセンター) ☎(5761)9200

高齢者住宅(シルバーピアのがわ)入居者募集

募集戸数 シルバーピアのがわ(西野川1-13-5)・単身者用2戸(1階1戸、2階1戸)

※入居補欠者2人の登録も行います。

☑ 次のすべてに該当する方

▽7月31日現在、満65歳以上の一人暮らしの方で、市内に引き続き3年以上住んでいる方

▽独立して日常生活を営める方

▽持ち家に居住していない方

▽現に住宅に困窮していることが明らかな方

▽令和5年中の所得金額が310万8,000円以内の方

▽暴力団または暴力団員等と関係を持っていない方

▽連帯保証人がいる方

▽居住ルールを厳守し、他の入居者と円満な関係づくりができる方

申問 7月31日(水)(必着)までに、申込書(高齢障がい課窓口で配布または市ホームページからダウンロード可)を本人が持参、郵送または専用フォームで高齢障がい課高齢者支援係へ。



専用フォーム

償却資産の申告はお済みですか

土地・家屋以外で事業用に使用する償却資産の所有者は、毎年1月1日現在、所有する償却資産を法人・個人を問わず申告する必要があります。

令和6年度の申告が済んでいない方は、お早めに申告してください。申告には便利なeLTAXをぜひご利用ください。



eLTAX

なお、初めて申告する方で申告用紙が必要な方には送付しますので、ご連絡ください。

申問 課税課固定資産税係へ。

■償却資産の例示

資産の種類	課税客体
構築物	門、塀、舗装路面、煙突、ネオンサイン、内装、外装、庭園、その他土地に定着する土木設備等
機械および装置	旋盤、ボール盤、プレス機、モーター、ポンプ、科学機械、コンペヤー、医療機械、その他物品の製造・加工等に使用する機械および装置等
船舶	ボート、釣り船、貨物船等
航空機	飛行機、ヘリコプター、グライダー等
車両および運搬具	フォークリフト、構内運搬車、自転車、大型特殊自動車、ロードローラー、ブルドーザー、パワーショベル、タイヤローラー等(ただし、自動車税、軽自動車税が課税されるものは除く)
工具・器具および備品	机、椅子、計算機、測定工具、検定工具、応接セット、陳列ケース、ロッカー、医療用機器、理容・美容機器、金庫、ルームエアコン、自動販売機、冷蔵庫、テレビ、パソコン、ドローン、その他各種工具および備品等

※アパート、駐車場等を経営されている場合、土地・家屋以外の資産(エアコン、外構、塀、アスファルト舗装、砂利敷、フェンス等)が、償却資産に該当します。

根川地区センターの予約受付場所を変更します

8月1日(木)から、根川地区センターの予約受け付け・鍵の受け渡し場所が変わります。

受付時間 午前9時～午後5時(土・日曜日、祝日等を除く)

所 地域活性課窓口

※電話での予約受け付けは行っていません。

問 地域活性課コミュニティ文化係

9月1日(日)から

谷戸橋地区センターの 利用を再開します

改修工事の終了に伴い、谷戸橋地区センターの利用を再開します。

利用予約 8月1日(木)から再開(使用したい日の1カ月前から予約可)

予約受付場所 狛江ハイタウン管理室(東野川3-17-2)

※電話での受け付けは行っていませんので、ご注意ください。

問 地域活性課コミュニティ文化係

よりあっこ

～第二のふるさと新潟県長岡市川口地域の大自然と食を楽しむ～

「よりあっこ」とは、ふるさと友好都市・新潟県長岡市川口地域で昔から行われていた交流行事です。かねてから交流が続いている越後川口の風土や文化、歴史に触れてみませんか。

※行き帰りはバスを使用します。

☑ 8月31日(土)～9月1日(日)(1泊2日)

☑ 20歳以上の市内在住の方

定 先着24人

☑ 各日のコースの中から一つを選択

■1日目

▽そば打ち体験

▽陶芸体験

▽ハム・ソーセージ作り体験

▽郷土料理体験

※夜に川口地域の方々と「よりあっこ」(交流会・飲酒あり)や星空観察も行います。

■2日目

▽畑の収穫体験

▽地域内散策(棚田・越後三山ビュースポット・震央地見学)

¥ 1万3,000円(宿泊費・食費・プログラム参加費)

申問 8月2日(金)までに、各日のコースの第1・第2希望をよりあっこ実行委員会事務局(地域活性課コミュニティ文化係)窓口へ。



人権擁護委員に 向井努さんが 委嘱されました

このたび、市長が推薦し市議会の同意を得た向井努さんが、7月1日付けで法務大臣から人権擁護委員として委嘱されました。

任期は令和9年6月30日までの3年間です。今後、他の人権擁護委員と協力して皆さんからの相談をお伺いします。

■人権身の上相談

☑毎月第3木曜日

🕒午後1時～4時(要予約)

📍☎政策室市民協働推進担当へ。

窓口手続きの予約が できるようになります

待ち時間の短縮や混雑対策として、7月16日(火)から窓口での手続き等の日時をオンライン上で予約できるサービスを導入します。

また、各種手続きの混雑状況についても、リアルタイムで確認することができます。

予約や混雑状況の確認方法等は、市ホームページでご確認ください。

☑️予約できる手続き部署 市民課、保険年金課、課税課、納税課、子ども若者政策課、児童育成課、福祉総合相談窓口

☎市民課



市HP

マイナンバーカードの 申請はお早めに



健康保険証はマイナンバーカードに移行し、12月2日(月)から現行の健康保険証は発行されなくなります。直前はマイナンバーカードの申請が殺到し、交付に時間がかかる可能性があるため、交付をご希望の方は、早めにお手続きください。

なお、市民課窓口では職員が写真撮影から申請までのサポートを行っています。マイナンバーカードをお持ちでない方は本人確認書類を持参の上、気軽にお申し出ください。

また、マイナンバーカードを申請してまだ受け取っていない方は、予約の上お受け取りください。予約方法は、「交付通知書」に同封の案内をご確認ください。

☎市民課マイナンバー専用ダイヤル ☎(5761) 3431

行政けいごぼん

市議会閉会中の委員会開催 予定

☑️7月24日(水) 総務文教常任委員会

▽7月25日(木) 社会常任委員会

▽7月26日(金) 建設環境常任委員会

各日 午前9時から

☎3階市議会第二委員会室

☎議事事務局

国民健康保険高齢受給者証 を送付します

国民健康保険加入の70歳から74歳までの方に、8月から使用する高齢受給者証を世帯主宛に送付します。

国民健康保険証と一緒に医療機関の窓口で提示してください。負担割合は、前年の所得に応じて判定されます。

なお、医療費の自己負担は原則2割負担となり、現役並み所得のある方は3割負担となります。

※詳細は同封の案内をご確認ください。

※同一世帯に対象者が複数いる場合、封筒は別々ですが、すべて世帯主宛てに送付します。

☎保険年金課国民健康保険係

学校の一斉閉庁を実施します

教職員のワーク・ライフ・バランスの向上と学校施設の一斉点検等を行うため、市立小・中学校の閉庁日を設定します。この期間は教職員は出勤せ

ず、児童・生徒の登校や校内での部活動も原則行いません。ご理解・ご協力をお願いします。

☑️8月12日(休)～16日(金)

☎学校教育課教育庶務係

令和6年度中学校卒業程度 認定試験

対令和7年3月31日現在、次のいずれかに該当する方

▽満15歳以上の就学義務猶予免除者または就学義務猶予免除者であった方

▽満15歳で、保護者が就学させる義務の猶予または免除を受けず、その年度の終わりに中学校を卒業できないと見込まれるやむを得ない事由があると文部科学大臣が認めた方

▽日本の国籍を有しない満15歳以上の方

☎願書配布場所 東京都教育庁または文部科学省

☎試験日 10月17日(木)

☎申 8月30日(金)(消印有効)までに、必要書類を文部科学省総合教育政策局生涯学習推進課へ。

☎問 東京都教育庁義務教育課 ☎(5320) 6752

審議会等の公開

☎第4回狛江市基本計画策定分科会

▽第二分科会
☑️7月17日(水)午後7時から
☎防災センター4階会議室

▽第一分科会
☑️7月26日(金)午後7時から
☎4階特別会議室

▽第三分科会
☑️7月31日(水)午後7時から
☎4階特別会議室

☎政策室企画調整担当

☎令和6年度第2回狛江市市民福祉推進委員会

☑️7月26日(金)午後7時から
☎防災センター4階会議室

☎問 オンライン傍聴を希望する方は、7月19日(金)までに福祉政策課へ。

☎第2回狛江市教育振興基本計画改定検討委員会

☑️7月30日(火)午後6時30分から
☎防災センター3階会議室

☎問 学校教育課教育庶務係

☎第3回狛江市基本計画推進委員会

☑️8月2日(金)午後7時から
☎4階特別会議室

☎問 政策室企画調整担当

☎第246回東京都都市計画審議会

☑️9月10日(火)午後1時30分から
☎東京都庁会議室

☎定15人(要予約・多数抽選)
※傍聴者として決定した方には決定通知を送付

☎申 8月15日(木)(消印有効)までに、往復はがき(一人1通のみ有効)に、住所・氏名・電話番号および傍聴希望の旨を記入の上、〒163-8001新宿区西新宿2-8-1東京都都市整備局都市計画課 ☎(5388) 3225へ。

健康と衛生

教室

■老人クラブ連合会 歯科医師講演会「口腔と健康」

☑️7月25日(木)午前10時～正午
☎中央公民館 定着70人(予約不要。会員でない方も参加可) ☎塩谷達昭さん(狛江市歯科医師会会長) ※「狛江市高齢者等生きがいポイント」対象事業です。

☎高齢障がい課高齢者支援係

■認知症予防講演と「シニアの絵本読み聞かせ講座」募集説明会

☑️8月15日(木)午前10時～正午
☎4階特別会議室 定着65歳以上の方
☎定着20人 ☎認知症予防の新常識と絵本読み聞かせをはじめとした社会参加型活動の意義についての講演、読み聞かせの実演、今後実施予定の絵本読み聞かせ講座の案内 ☎鈴木宏幸さん(東京都健康長寿医療センター研究所研究副部長)、赤須薫さん・熊谷裕紀子さん(絵本読み聞かせインストラクター)

☎申 8月12日(休)までに、電話または専用フォームで高齢障がい課高齢者支援係へ。

■コマカフェプラス(認知症カフェ)

☑️7月18日(木)午後1時～3時

(荒天中止) ☎デイプラス狛江のいずみ ☎認知症の方やその家族、地域の方等 ☎屋外型の認知症カフェ ※地域のお店等の協力でマルシェも開催

☎あいとぴあ地域包括支援センター ☎(5438) 3565(土・日曜日、祝日を除く午前8時30分～午後5時)

■こまぱく「食」を通じたみんなの居場所

☑️7月26日(金)正午～午後2時30分(荒天中止) ☎こまえ工房(東和泉1-32-21) ☎高齢者の方、障がいのある方、小さな子どもをお連れの方、地域の方 ☎お弁当・クッキーの販売、栄養士・地域包括支援センター職員等専門職への相談、水引き作り(実費負担あり)等のイベント

☎あいとぴあ地域包括支援センター ☎(5438) 3565

■歩行分析&体力測定会

☑️8月5日(月)午前10時～11時
☎こまえ正吉苑 ☎市内在住・在勤の65歳以上の方 ☎定着20人程度 ☎体力測定、スマートフォンを使った歩行分析(持飲み物、上履き)

☎申 7月16日(火)午前8時30分から、地域包括支援センターこまえ正吉苑 ☎(5438) 2522へ。

公私立保育園 「保育展」

8月23日(金)午前10時～午後5時(入場は4時30分まで)
24日(土)午前10時～午後4時30分(入場は4時まで)
所 防災センター4階会議室
内 保育園での生活や遊びを写真等で紹介します。園で使用しているおもちゃや本の案内もあります。
問 児童育成課 保育・幼稚園担当



こまえ子育てねっと 検索

- 和泉児童館 ☎(3480)1441
 - すくすく測定 7月19日(金)・30日(火) 午前10時～11時30分 対 乳幼児親子 子育て相談員が子どもの身長、体重を測定します。
 - プラレールタイム 7月27日(土)午後1時～2時 対 小学生 たくさんの電車や線路を使ってホール全面で遊びます。
 - ◎子ども家庭支援センター ☎(5438)6605
 - ねんね赤ちゃんのお部屋 7月18日(木)・25日(木) 午前10時～正午 対 ねんね時期の子どもと保護者の交流
 - はいはいプレイルーム 7月19日(金)午前10時～11時 対 ずりばい・はいはい時期の子どもと保護者
 - おはなし会 7月22日(月) 午前11時～11時30分 対 地域の先輩お母さんによる絵本などの読み聞かせ
- ◎こまつこ児童館 ☎(3480)5701
 - 水遊びコーナー 7月16日(火)から 午前10時～午後1時 対 乳幼児親子 中庭にプールを設置 ※オムツのままでも遊べます(服装は自由)。
 - 中高生イベント 7月24日(水)午後4時～6時、27日(土)午後3時30分～6時 対 中学生、高校生(小学校5年生以上も可) プラバンでネームキーホルダーを作ります。
- ◎岩戸児童センター ☎(3489)5414
 - すくすく測定 7月18日(木) 午前10時30分～11時30分 対 乳幼児親子 身長・体重の測定
 - パパデー「風船遊び」 7月20日(土)午前10時～正午 対 乳幼児親子 パパも一緒にわいわいルームでダイナミックな遊びを楽しみましょう。
 - おはなし会 7月22日(月)

エコルマホール主催公演

- ♪エコルマほっとライブ 劇団風の子 風の一
座～心に楽しい風を吹かせよう！～
7月27日(土)午後1時30分開演(1時開場)
出演 劇団風の子
チケット 全席指定 1,000円
※未就学児可(3歳以上要チケット、3歳未満は膝上鑑賞可)
- ♪ミステリーミュージカル 劇団ポプラ 海底
2万マイル
10月12日(土)午後2時開演(1時15分開場)
出演 劇団ポプラ
チケット 全席指定 一般2,000円、小学生以下1,000円
※未就学児可(3歳以上要チケット、3歳未満は膝上鑑賞可)

- ♪ユネスコ無形文化遺産 人形浄瑠璃 文楽
10月20日(日)
▽はじめての文楽(お話と実演)
正午開演(午前11時15分開場)
チケット 全席指定 2,000円
※未就学児不可。一般発売は7月18日(木)から
▽屋の部(「二人三番叟」・「絵本太功記より」)
午後2時30分開演(1時45分開場)
チケット 全席指定 一般4,000円、大学生以下2,000円
※未就学児不可。一般発売は7月18日(木)から
チケット取り扱い
発売初日は電話・インターネット予約のみ。窓口販売は翌営業日から。
※インターネット予約は午前10時から開始

(一財)狛江市文化振興事業団 ☎(3430)4106



エコルマホール窓口(午前9時～午後7時)

絵手紙ひろば

- 8月1日(木)午前10時～正午
受 午前11時まで(初めての方は開始時間までにお越しください)
所 エコルマホール6階展示・多目的室
内 絵手紙をかいたり、アドバイスを受けられます。
師 「絵手紙発祥の地-狛江」実行委員
問 「絵手紙発祥の地-狛江」実行委員会事務局((一財)狛江市文化振興事業団) ☎(3430)4106(火曜日休館)

中央公民館へ 行こう!

「夏休み子ども・中高生スペース」

中央公民館に小・中学生や高校生等を対象にしたフリースペースを開設します。
8月13日(火)～16日(金)(市内小・中学校の一斉閉庁期間)
時 午前10時～午後5時
対 小・中学生、高校生、大学生

- 内所 学習フリースペース 第一会議室
- ▽遊びのフリースペース 和室
- ▽子ども食堂 ホール(正午～午後1時)
- ▽子ども向け体験教室 講座室等(詳細は下表参照)
- 申問 7月29日(月)までに、教室ごとに専用フォームで中央公民館 ☎(3488)4411へ。


子ども体験教室

日程	時間	体験教室名	対象	定員	内容	講師	持ち物	費用	専用フォーム
8月13日(火)	午前10時～正午	自分だけの万華鏡 とうちわを作ってみよう	小学生～中学生	10人 (多数抽選)	いつもは捨ててしまう生活用品を活用して自分だけの万華鏡を作ってみよう。できた人は夏に活躍する手作りうちわにも挑戦できます。	向井努さん (狛江第三中学校副校長補佐)	好きな色と柄の折り紙10枚程度(和柄も可)	-	
8月14日(水)	午後2時～4時	もえるってなんだろう? ～線香花火をつくろう～	小学生	24人 (多数抽選)	鉄くぎ・スチールウール・鉄粉がろうそくの火で燃えるかを確認する等の実験や講師の展示実験の後、鉄粉を使った線香花火を作製します。	坂口美佳子さん (科学読物研究会会員)	鉛筆、セロハンテープ、汚れてもよいタオル、飲み物	200円	
8月15日(木)	▽午後1時～2時30分 ▽午後2時30分～4時	世界のボードゲームで遊ぼう	小学生～高校生	各12人 (多数抽選)	世界のボードゲーム(アナログゲーム)で遊びます。みんなで楽しくゲームをしましょう。	ボドッグ団～縁～	-	-	
8月16日(金)	▽午前10時～10時50分 ▽午前11時～11時50分	ペットボトルでペンケースを作ろう	小学校3～6年生	各10人 (多数抽選)	男女問わず楽しく制作できます。針は使用しません。 ※保護者の付き添いは不可	ハンドメイドカフェ 狛江	炭酸水の空の500mlペットボトル(ふた付き)1本	300円	
8月16日(金)	午後4時～5時	打ち水大作戦 狛江	おおむね小学生以上	30人 (多数抽選)	ペットボトルで簡単な水鉄砲を作り(デコレーションして)、市民ひろばで打ち水をします。	-	空の500ml以上のペットボトル(ふた付き)1本	-	

夏休み子ども文化財教室

～まがたま 勾玉を作ろう～

■7月25日(木)、8月2日(金)・22日(木)
 ※各回同一内容
 時 午前9時30分～11時30分
 所 西河原公民館
 対 小学校3～6年生
 定 先着15人(各日、要予約)
 内 軟らかい石を削って古代のアクセサリーの勾玉を作ります。
 持 飲み物、ハンカチ、筆記用具
 注 意 ▽作った勾玉は持ち帰ることができます。
 ▽汚れてもよい服装でお越しください。
 申 込 専用フォームまたは電話で、社会教育課文化財担当へ。



専用フォーム


市民スポレク水泳大会

■8月24日(土)午前9時～午後0時30分(雨天中止)
 所 市民プール
 対 市内在住・在学・在勤の小学生以上で健康な方
 種 目 自由形(25m・50m・100m)、平泳ぎ・背泳ぎ・バタフライ(各25m・50m)、個人メドレー(100m)
 ※各種目年代別・男女別(1人2種目まで)
 料 小・中学生 200円
 高校生以上 500円
 ※当日、受付でお支払いください。
 ※詳細は、狛江市水泳協会ホームページをご覧ください。
 申 込 8月5日(月)までに、狛江市スポーツ協会 ☎(3480)6211(土・日曜日、祝日を除く午前9時～午後5時)へ。

保育園園庭開放

～来て見て遊ぼう～

時 午前10時～11時
 対 未就学児親子
 ※親子とも汚れてもよい服装でお越しください。
 問 各園



■私立保育園園庭開放8月の日程(雨天中止)

園名	日程	内容
狛江子どもの家 ☎(3488)1231	8日(木)	水遊び
狛江ちとせ保育園 ☎(3488)1281		園庭遊び・みんなのひろば

お知らせ

■スマホ相談所「スマホ初心者」「困った」をお手伝い！

■毎週月・金曜日(市役所閉庁日は除く)時 午後2時～5時(原則1回30分) ※電話予約優先所 市役所2階ロビー ☎スマホの基

催し

■なんぶ親子料理教室「つるつるソーメンの夏休みランチ」

■8月3日(土)午前10時～午後1時 対 小学生と保護者定先着6組(1組3人まで) ☎メニュー手作り 麺つゆ、ごまだれ、にんにく肉みそそば、ふるふるココナツゼリーキウイソース 師 安部百合子さん 持 特エプロン、三角巾、布巾(皿を拭くもの) ☎1人500円(材料代)

所 申 込 南部地域センター ☎(3489)2150へ。

■相続・遺言等相談会

時 7月24日(水)午後1時～4時 防災センター3階会議室 ▽ 8月14日(水)午前10時～11時30分 南部地域センター ☎相続 遺言 成年後見・お墓等について、狛江の行政書士が相談をお受けします(予約不要・秘密厳守)。

所 申 込 狛江の相続を考える行政書士の会・古林 ☎080(7271)9205

ご案内

本操作、高齢者等生きがいポイントの利用方法等※個別のアプリの操作方法等については、お受けできない場合があります。

所 申 込 狛江市シルバー人材センター ☎(3488)6735へ。

問 高齢障がい課高齢者支援係 ☎(3488)6735へ。

■うんどう教室を休止します

熱中症予防のため、毎月市内4カ所の公園で行っているうんどう教室を8月は中止します。

問 高齢障がい課高齢者支援係 ☎(3488)6735へ。

お知らせ

■戦没者遺児による慰霊友好親善事業

父等の戦没した旧戦域を訪れ、慰霊追悼を実施するとともに、同地域の住民と友好親善を図ります。

対 先の大戦で父等を亡くした戦没者の遺児 実施予定地 ▽広域地

中小企業退職金共済制度

中小企業従業員のための外部積立型の国の退職金制度で、掛け金は全額非課税、一部を国が助成します。手数料も不要で、パートタイム労働者も加入できます。

※詳細は、中小企業退職金共済事業本部ホームページをご覧ください。

所 申 込 (独)勤労者退職金共済機構 中小企業退職金共済事業本部 ☎(6907)1234

セミナー

■ファミリー・サポート・センター「サポート会員講習会」

▽7月31日(水)午前10時～午後4時 ▽8月1日(木)午前10時～午後4時30分 ▽2日(金)午前10時～午後4時 ▽3日(土)午前10時～午後3時(4日間) 所 申込みセンター ☎サポート会員希望者 ☎ファミリー・サポート・センター ☎(3480)1587(月・土曜日午前10時～午後5時)へ。

■福祉カレッジ2024

8月24日(土)・31日(土)、9月7日(土)・28日(土)、10月5日(土)・12日(土)、11月2日(土) ※6回以上の受講が修了要件 時 午前9時30分～11時30分(最終日のみ正午まで) 所 ありとびあセンター ☎市内在住・在勤の方 定 先着15人 内 地域福祉に関する多彩な講師による講義、意見交換や今後の地域活動の在り方を考察するワー

域 フィリピン(1次)、ソロモン諸島、マリアナ諸島、マーシャル諸島、フィリピン(2次)、台湾・バシー海峡、旧満州、ポルネオ・マレー半島、トラック諸島、パラオ諸島、西部ニューギニア、カザフスタン・ウズベキスタン共和国、東部ニューギニア、ピスマーク諸島、インド、ギルバート諸島、中国 ▽特定地域 東部ニューギニア、西部ニューギニア、タイ ☎10万円 ※詳細はお問い合わせください。 申 込 お住まいの各都道府県遺族会へ。 問 日本遺族会事務局 ☎(3261)5521

クや発表など ☎1000円

申 込 7月16日(火)から8月21日(水)までに、狛江市社会福祉協議会 ☎(348)031

狛江市社会福祉協議会 HP

8月のパソコン教室

■8月のパソコン教室

日 内 左表の通り 時 午前9時～正午・午後1時～4時 ☎4100円(※1は4100円とテキスト代550円、※2は3600円とテキスト代550円) ※個人講座および家族・友人と参加できるグループ講座もあります。

所 申 込 7月24日(水)までに、狛江市シルバー人材センター ☎(3488)6735へ。

公民館

◎西河原公民館 ☎(3480)3201

■西河原おはなし会 8月1日(木)・22日(木)・29日(木) 時 午後3時45分～4時15分 内 絵本、お話し、折り紙、工作等

■西河原特別おはなし会 8月4日(日) 午前10時30分～11時30分 対 3歳～小学校低学年の児童と保護者 定 先着30人 内 人形劇とおはなしサークル「コンテイング」あなたといっしょによる人形劇「みけねこキヤトルと123」と工作

■西河原土日はなし会 8月24日(土) 午前10時30分～11時 内 絵本、お話し、折り紙、工作等

8月のパソコン教室日程等

日程	時間	コース名
8月5日(月)・19日(月)・26日(月)、9月2日(月)	午前	ワード基礎
8月6日(火)・13日(火)・20日(火)・27日(火)	午前	パソコンで水彩画
8月7日(水)・14日(水)・21日(水)・28日(水)	午前	エクセル表作成とグラフ
8月7日(水)・14日(水)・21日(水)・28日(水)	午後	LINEをもっと便利に(※1)
8月1日(木)・8日(木)・15日(木)・22日(木)	午前	ピンポイント・ワード
8月2日(金)・9日(金)	午前	iPhone & iPad入門1(※2)
8月16日(金)・23日(金)	午前	iPhone & iPad入門2(※2)
8月1日(木)・8日(木)・15日(木)・22日(木)	午後	パソコン入門(西河原公民館)

以下は広告枠です

■西河原特別おはなし会 8月4日(日) 午前10時30分～11時30分 対 3歳～小学校低学年の児童と保護者 定 先着30人 内 人形劇とおはなしサークル「コンテイング」あなたといっしょによる人形劇「みけねこキヤトルと123」と工作

■西河原土日はなし会 8月24日(土) 午前10時30分～11時 内 絵本、お話し、折り紙、工作等

新しい「粋」な樹木墓地ができました

「世田谷 自然の杜」のご案内

自然へと還る、現代社会のニーズに合った新しい形

合同 樹木墓地 28万円
 宗旨宗派自由
 個別 樹木墓地 45万円より

天護山 妙祐寺 東京都世田谷区北島山4-16-1 ☎0120-561-660

長野県小諸市親子環境学習ツアー

日 8月9日(金)
集合 午前8時市役所正面スロープ(雨天決行)
解散 午後7時ごろを予定(交通状況等により前後する場合があります)
 ※行き帰りはバスを使用します。
行き先 ▽安藤百福記念アウトドアアクティビティセンター、他
対 市内在住・在学の小学校3年生～中学校3年生(18歳以上の保護者同伴)
定 先着25人
内 「脱炭素社会の実現に関する連携協定」を締結している長野県小諸市の豊かな森林の中で、竹を使った水鉄砲づくりや約300年前から使われていた天然の冷蔵庫「氷風穴」の見学など、狛江では体験できない自然体験を通じて環境問題について学びます。
 ※雨天時は見学内容が変更となる場合があります。
料 1人2,000円
持 弁当、飲み物、長袖、ごみ持ち帰り用袋、帽子、虫よけスプレー、タオル等
申 7月16日(火)午前9時から26日(金)正午までに、専用フォームで環境政策課環境係へ。



専用フォーム

野川生きもの調査会 ～水辺の生きものを探そう!～

日 8月17日(土)午前9時15分～11時15分(雨天時は24日(土)に延期)
受 午前9時から
所 谷戸橋南広場
対 市内在住の小学生以上の方(小学校低学年は保護者同伴)
定 20人
内 水生生物の採集調査、観察
持 川に入れる服装・靴(長袖、長ズボン・滑りにくい靴等。サンダル・長靴は不可)、帽子、タオル、飲み物、必要な方のみ替えの靴、お持ちの方は網等
申 7月16日(火)から、環境政策課水と緑の係へ。



川に入っているいろいろな生き物を見つけよう!

「(仮称)第3期こまえ子ども・若者応援プラン」の策定に向けて みんなで狛江の子ども・子育ての未来を一緒に考えてみよう! ～子ども向け・子育て世帯向けワークショップメンバー募集～

令和7年度を始期とする「(仮称)第3期こまえ子ども・若者応援プラン」の策定に向け、個人ワークやグループワークを通して、狛江の未来について皆さんで自由に楽しく話し合います。
申 7月30日(火)までに、専用フォームで子ども若者政策課企画政策係へ。

お茶や軽食などを楽しみながら行います。
 ※参加者には記念品のプレゼントもあります。

■描いてみよう、狛江の未来! (子ども向け)

日 8月6日(火)・23日(金)
時 午前10時～正午
所 こまっこ児童館
対 市内在住の小学校3年生～18歳未満の方(両日参加可能な方を優先)
定 16人(多数抽選)
内 自分の気持ちを絵で表現し、狛江の魅力や未来を自由に考えていきます。
 ※絵の描き方も一緒に学びます。



専用フォーム

■あなたのホンネで未来が変わる!? 子育て みらいワークショップ (子育て世帯向け)

日 8月11日(日)、9月1日(日)
時 午後3時～5時
所 市内のカフェ(狛江駅周辺)
対 市内在住の方で、子どもを持ちたいと考えている方および18歳未満の子どもを持つ親(両日参加可能な方を優先)
定 16人(多数抽選)
内 子育てしやすいまちに向けた狛江市の未来や、狛江らしさを生かした子ども・子育てサービスを考えていきます。

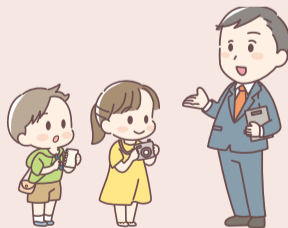


専用フォーム

夏休み 子ども市役所見学ツアー

子どもたちに市職員の仕事を知らせてもらうために、市役所庁舎等の見学ツアーを実施します。

日 8月21日(水)午前9時から2時間半程度
対 市内在住の小学校3～6年生(原則保護者同伴)
 ※応募1組につき子ども2人まで
定 15人(多数抽選)
内 ▽市長のお話
 ▽〇×クイズ
 ▽自分だけの職員証、名札を作ってみよう
 ▽職場見学(庁舎内各フロア、議場、副市長室、ピン・缶リサイクルセンター)
申 7月31日(水)までに、専用フォームで職員課人事研修係へ。



専用フォーム

父親向けノーバディーズパーフェクトプログラム ～完璧な親なんていない～

日 所 下表の通り(仕事による遅刻や欠席可)
対 市内在住または在勤の方で、未就学児を持つ父親
 ※以前受講した方も可
定 先着8人
 ※8月24日(土)・31日(土)のみ託児あり(要相談)
内 同年代の子どもを持つ父親同士で悩みや関心事を話し合い、自分にあった子育てを見つけませんか。
申 7月16日(火)から8月16日(金)までに、専用フォームで子ども若者政策課企画政策係へ。

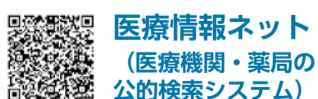


専用フォーム

■父親向けノーバディーズパーフェクトプログラム日程等

日時	会場
8月24日(土)午前10時～正午	4階特別会議室
8月28日(水)午後7時～9時	防災センター3階会議室
8月31日(土)午前10時～正午	4階特別会議室
9月4日(水)午後7時～9時	4階特別会議室
9月7日(土)午前10時～正午	防災センター4階会議室
9月11日(水)午後7時～9時	防災センター4階会議室

24時間医療機関案内



医療情報ネット
 (医療機関・薬局の
 公的検索システム)

狛江消防署
 ☎(3480)0119

病院へ行く? 救急車を呼ぶ?
 急な病気やけがで迷ったら
東京消防庁救急相談センター
#7119
 ☎042(521)2323



休日診療

日曜日、祝日、年末年始(12月29日～1月3日)
 午前9時～11時30分・午後1時～4時30分
 あいとぴあセンター

休日応急診療所 ☎(3488)9121
 ※事前に電話をしてから受診
休日歯科応急診療所 ☎(3488)9171
休日診療薬局 ☎(3488)1519

小児初期救急平日夜間診療

月～金曜日
 (慈恵第三病院の休診日は除く)
 午後7時～9時30分
 15歳以下の急病の方
 ※事前に電話をしてから受診



慈恵第三病院内
「狛江・調布小児初期救急平日夜間診療室」 ☎(3488)2061