

行政サービス

1 月の日曜窓口

〔日程〕25 日(日)
〔時間〕午前 9 時～午後 1 時
ただし、納税課の市税の納付は午前 8 時 30 分から午後 5 時まで、還付・口座振替等は午前 9 時から午後 1 時まで。

〔開設窓口〕市民課・課税課・納税課・健康支援課保険年金係・子育て支援課手当助成係
※取扱業務や必要書類等は、事前に担当課にご確認ください。

狛江市商店街振興プラン 市民説明会

市内の商店街の活性化と振興を図ることを目的に「狛江市商店街振興プラン」の策定作業を進めています。
このプランの内容を広く市民の皆さんに理解いただくため、市民説明会を開催します。

〔日時〕▽1 月 15 日(木)午後 7 時から▽17 日(土)午後 1 時から
〔会場〕4 階特別会議室
〔問い合わせ〕地域活性化課地域振興係

狛江市次世代育成支援行動計画の平成 19 年度進捗状況の報告書を作成しました

平成 17 年度から、次世代育成支援に関する集中的・計画的な取り組みを進めています。
平成 19 年度進捗状況の報告書は、子育て支援課で閲覧することができます。

また、市ホームページからご覧になれます。
〔問い合わせ〕子育て支援課企画支援係

納めすぎている国民年金保険料をお返しします
平成 17 年 3 月以前に、60 歳以降も国民年金に任意加入していた方で、満額の老齢基礎年金を受給するために必要な月数を超えて保険料を納付していた場合、納めすぎた保険料をお返しすることになりました。

納めすぎている国民年金保険料をお返しします

その際の手続きには、府中社会保険事務所に「申出書」と「国民年金保険料還付請求書」の提出が必要です。
なお、本人がすでに亡くなっている場合は、相続人でも手続きすることがあります。
〔問い合わせ〕府中社会保険事務所 ☎042(361)1011

審議会等の公開

〔日時〕1 月 19 日(月)午後 3 時から
〔会場〕4 階特別会議室
〔問い合わせ〕安心安全課安心安全係

狛江市生活安全対策協議会

〔日時〕1 月 14 日(水)午後 7 時から
〔会場〕狛江市民総合体育館
〔問い合わせ〕体育課 ☎(3430)1141

第 9 回体育指導委員会

〔日時〕1 月 14 日(水)午後 7 時から
〔会場〕狛江市民総合体育館
〔問い合わせ〕体育課 ☎(3430)1141

小規模企業者の資金繰りを緊急支援

緊急融資あっ旋制度を新設

原材料価格の高騰や景気の後退により、売上が減少している事業者に対し緊急特別支援資金を融資あっ旋します。
■緊急経済対策事業特別支援資金
〔対象要件〕次のすべてに該当する事業者
▽従業員数(常時使用)が 20 人以下(商業・サービスは 5 人以下)の事業者
▽個人または法人の代表者が市内に居住し、住民登録をしていること
▽都内で 1 年以上同一事業を営んでいること。ただし、法人は市内に主たる事務所を有し、1 年以上同一事業を営んでいること
▽市税が課税され、納期の経過した市税を完納していること

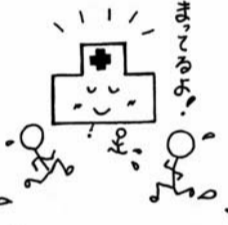
■緊急融資あっ旋の概要

融資あっ旋額	500 万円以内
資金の用途	運転資金
償還期間	5 年以内(据置 1 年含む)
融資利率	2.0% (全額補助)
信用保証料	全額補助(この制度による融資金に相当する保証料)
申込期間	3 月 31 日(火)まで

〔問い合わせ〕地域活性化課地域振興係

特定健康診査・健康診査の受診期間を延長しました

40 歳以上の狛江市国民健康保険加入者、および 75 歳以上の市民の方を対象に行っている特定健康診査・健康診査の実施期間を 1 カ月延長し、1 月末日まで実施します。
まだ受けていない方は、この機会にぜひ受診してください。
なお、40 歳から 74 歳までの狛江市国民健康保険以外に加入している方の実施期間は、3 月末日まで変わりありません。



〔問い合わせ〕健康支援課特定健診担当 ☎(3488)1181

健康と衛生

健康診査 Health

3・4 カ月児健康診査

〔日時〕1 月 21 日(水)・22 日(木)受け付けは午後 1 時から〔会場〕あいとびあセンター〔対象〕平成 20 年 9 月生まれの乳児(持動物)母子健康手帳・問診票・保険証※対象者には個別に問診票を送付しています。

妊婦歯科健診

〔日時〕1 月 30 日(金)受け付けは午後 1 時から(3 時 30 分終了予定)〔会場〕あいとびあセンター〔対象〕妊娠中の方※妊娠中期に受けてください〔内容〕歯科健診・ブラッシング指導(持動物)母子健康手帳・歯ブラシ・コップ・手鏡・筆記用具

健康相談 Health

第 2・4 木曜日は国保加入者のための健康相談
保健師と栄養士が、健康や食事などに関する悩みや相談をお受けします。

フロアー健康相談

自分や家族の健康のこと、食事のこと、子育てのこと等を保健師・管理栄養士・歯科衛生士などが相談に応じます。
〔日時〕1 月 16 日(金)午前 9 時 30 分～11 時 30 分〔会場〕あいとびあセンター

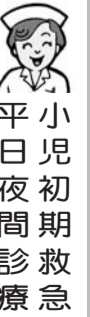
無料健康相談

〔日時〕1 月 15 日(木)午後 1 時 30 分～2 時 30 分〔会場〕あいとびあセンター〔科目〕小児科・眼科
〔問い合わせ〕医師会事務所 ☎(3488)2267

お知らせ Health

犬のしつけ・飼い方相談

〔日時〕1 月 23 日(金)午前 9 時 30 分～11 時 30 分〔会場〕あいとびあセンター〔定員〕先着 6 人
〔申し込み・問い合わせ〕健康支援課健康推進係 ☎(3488)1181 へ。



小児初期救急 平日夜間診療

〔診療日〕月～金曜日(当院の休診日は除く)※1 月 1 日から 4 日まで休診
〔受付時間〕午後 7 時～9 時 30 分
〔対象〕15 歳以下の急病のお子さん
※事前に電話をしてから受診
○慈恵第三病院内「狛江・調布小児初期救急平日夜間診療室」
☎(3488)2061



休日診療

〔診療日〕1 日・2 日・3 日・4 日・11 日・12 日・18 日・25 日
〔受付時間〕午前 9 時～11 時 30 分・午後 1 時～4 時 30 分
〔会場〕あいとびあセンター
○休日応急診療所
☎(3488)9121
○休日歯科応急診療所
☎(3488)9171
○休日診療薬局
☎(3488)1519



24 時間 医療機関案内

○狛江消防署
☎(3480)0119
○東京消防庁救急相談センター
☎#7119
○ひまわり
☎(5272)0303
http://www.himawari.metro.tokyo.jp/