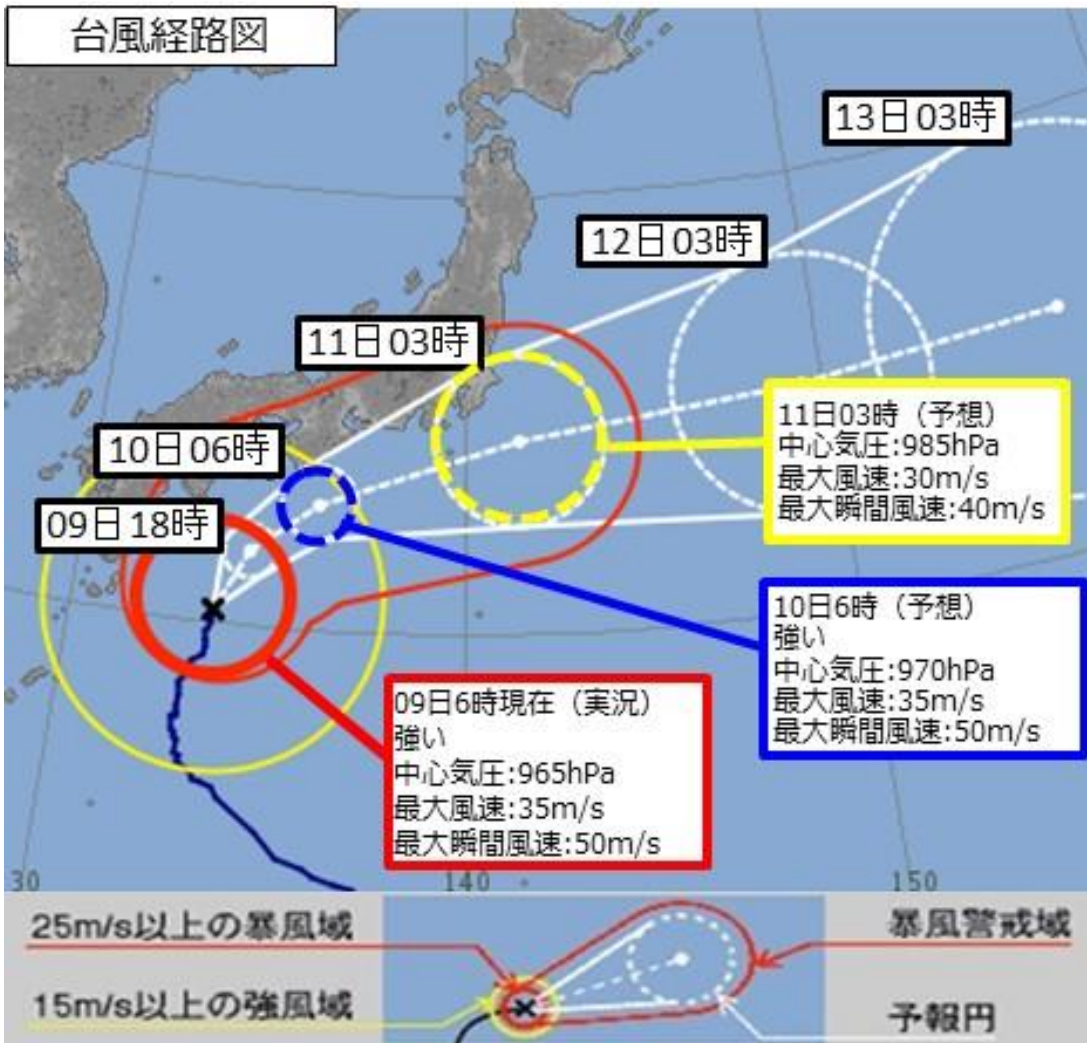


台風の予想進路

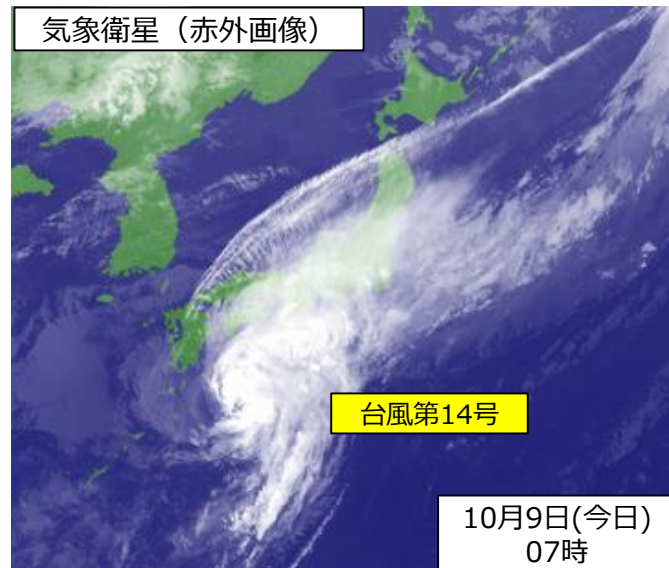
令和2年10月9日
庁議資料

- 強い台風第14号は、6時現在、四国の南の海上にあって、北に進んでいる。伊豆諸島付近には前線が停滞している。
- 今後も台風は強い勢力を維持したまま北上し、その後次第に東よりに進路を変え、10日にかけて西日本へ接近し、10日から11日にかけて東日本へ接近、上陸するおそれがある。
- 台風の北上に伴い、前線も北上し台風周辺の暖かく湿った空気が流れ込み活動が活発となる見込み。

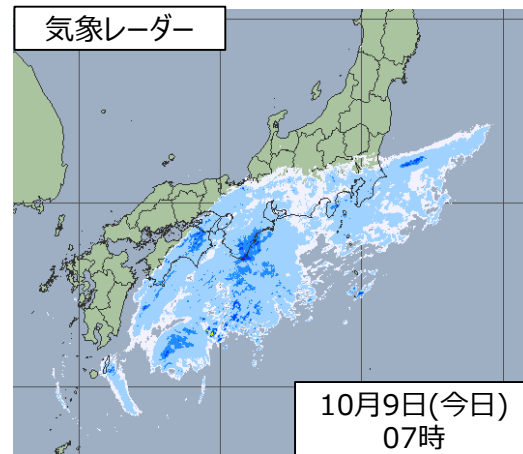
台風経路図



気象衛星 (赤外画像)

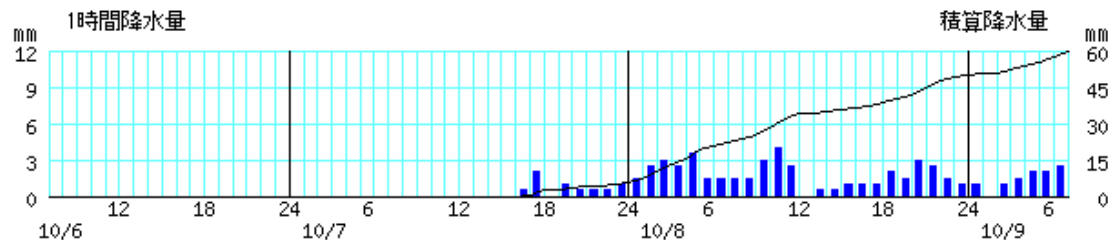


気象レーダー

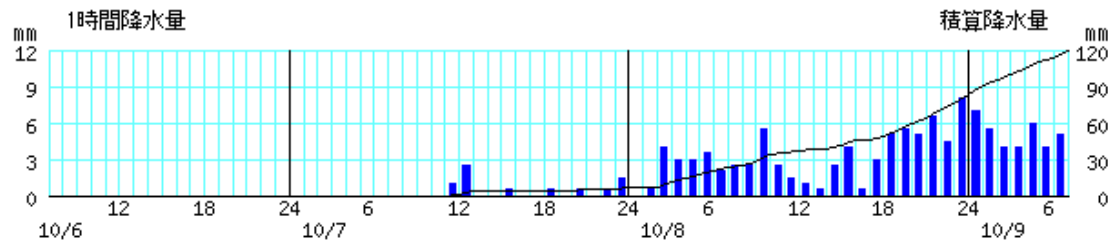


降り始めからの降水量（10月6日13時～9日7時）

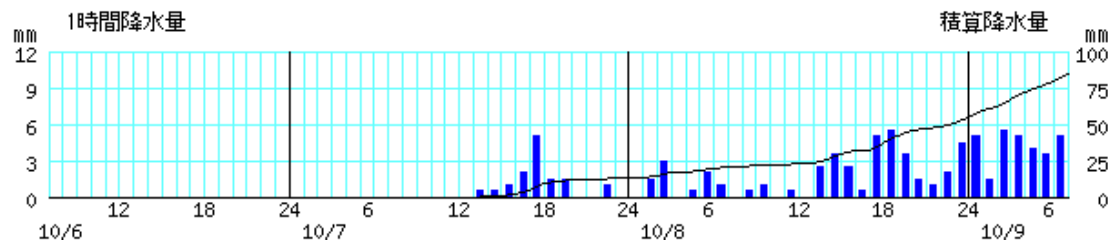
東京（44132） 2020年10月6日7時～2020年10月9日7時



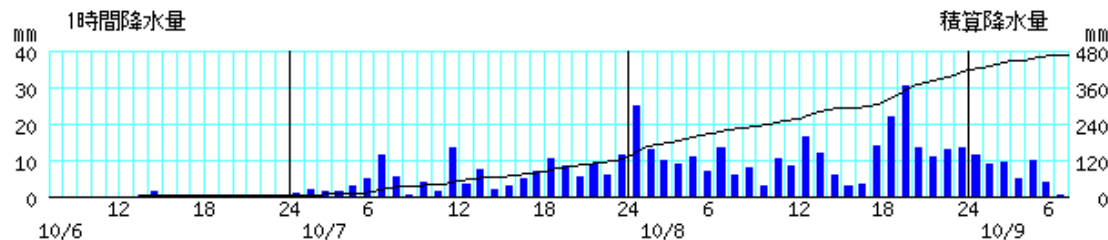
大島（44172） 2020年10月6日7時～2020年10月9日7時



三宅島（44226） 2020年10月6日7時～2020年10月9日7時



八丈島（44263） 2020年10月6日7時～2020年10月9日7時



降り始めからのアメダス総雨量（速報値）東京都

10月6日13時から9日7時まで

東京地方

1	檜原村小沢	74ミリ
2	八王子市元本郷町	70.5ミリ
3	青梅市新町	61.5ミリ
4	世田谷区岡本	60.5ミリ
5	千代田区北の丸公園	60ミリ
6	府中市幸町	57.5ミリ
7	練馬区石神井台	56ミリ
8	江戸川区臨海町	47ミリ
9	大田区羽田	44.5ミリ
10	奥多摩町小河内	24.5ミリ

伊豆諸島北部

1	大島元町	119ミリ
2	大島北の山	71ミリ
3	神津島空港	64ミリ
4	利島	52.5ミリ
5	新島川原	50.5ミリ

伊豆諸島南部

1	八丈島西見	464ミリ
2	八丈島八重見ヶ原	393.5ミリ
3	青ヶ島	250.5ミリ
4	三宅島神着	84.5ミリ
5	三宅島坪田	79.5ミリ

<雨の予想>

地域	9日6時～10日6時の 24時間雨量	10日6時～11日6時の 24時間雨量
東京地方	80ミリ	100～200ミリ
伊豆諸島	200ミリ	200～300ミリ

大雨・暴風・高波の見通し

- 台風第14号は、**明日10日午後から11日午前**に東日本に接近する**可能性**があります。東京地方と伊豆諸島では、11日にかけて**警報級の暴風や高波**となる**可能性**があります。
- 伊豆諸島では、前線の影響で大雨となっており、**八丈町には、大雨警報（土砂災害）を公表**しています。
- 東京地方でも、**台風接近前から大雨となり、明日10日から明後日11日**にかけて**警報級の大雨の可能性**があります。
- 前線の影響で降り始めからの雨量が多くなる見込みです。台風の接近よりも前に土砂災害の危険度が高まる**可能性**があります。早めの対策をお願いします。

		9日						10日						11日						
		6-9時	9-12時	12-15時	15-18時	18-21時	21-24時	0-3時	3-6時	6-9時	9-12時	12-15時	15-18時	18-21時	21-24時	0-6時	6-12時	12-18時	18-24時	
		朝	昼前	昼過ぎ	夕方	夜の はじめ頃	夜遅く	未明	明け方	朝	昼前	昼過ぎ	夕方	夜の はじめ頃	夜遅く	警報級の可能性				
台風の最接近																浸水・土砂災害共に 警報の可能性がある				
大雨(浸水) (ミリ)	東京地方	1	10	15	15	15	15	20	20	25	25	25	25	25	25					
	伊豆諸島北部	20	20	20	20	30	40	40	40	30	30	30	40	40	40					
	伊豆諸島南部	30	30	30	30	40	40	40	40	30	30	30	40	40	40					
大雨(土砂)	東京地方															落雷、竜巻などの 激しい突風にも注意				
	伊豆諸島北部																			
	伊豆諸島南部	警	警	警	警	警	警	警	警	警	警	警	警	警	警					
雷	東京地方															警報の可能性がある				
	伊豆諸島北部					注	注	注	注	注	注	注	注	注	注					
	伊豆諸島南部	注	注	注	注	注	注	注	注	注	注	注	注	注	注					
暴風 (メートル)	東京地方	10 ↓	11 ↓	11 ↓	11 ↓	11 ↓	11 ↓	12 ↓	12 ↓	13 ↓	13 ↓	15 ↓	15 ↓	15 ↓	15 ↓	警報の可能性が高い				
	伊豆諸島北部	20 ↗	20 ↗	23 ↗	23 ↗	23 ↗	23 ↗	23 ↗	23 ↗	23 ↗	23 ↗	23 ↗	23 ↗	25 ↗	25 ↗					25 ↗
	伊豆諸島南部	20 ↗	20 ↗	23 ↗	23 ↗	23 ↗	23 ↗	23 ↗	23 ↗	23 ↗	23 ↗	23 ↗	23 ↗	25 ↗	25 ↗					25 ↗
波浪 (メートル)	東京地方	1	1	1	1	1	1	1	1	1.5	1.5	1.5	1.5	1.5	1.5	警報の可能性が高い				
	伊豆諸島北部	5	5	5	5	5	5	5	5	5	5	5	5	6	7					7
	伊豆諸島南部	5	5	5	5	5	5	5	5	5	5	5	5	6	7					7

警報級 注意報級

台風の進路によって、影響の程度やタイミングが変わる可能性がありますので、最新の情報に留意してください。