



第21-56号

2021年12月17日

2022年3月12日(土) 小田急線のダイヤを変更します

～ご利用動向を踏まえ、平日朝の都心への増発、日中・夜間を中心とした運転本数の見直しを実施～

小田急電鉄株式会社(本社:東京都新宿区 社長:星野 晃司)は、2022年3月12日(土)に小田急線のダイヤを変更いたします。

新たなダイヤは、お客さまの行動変化に伴うご利用動向を踏まえて、現行ダイヤを見直しています。平日の朝方ラッシュ時間帯における、着席ニーズの高まりを捉えた特急ロマンスカーの増発、小田原から相模大野間を運行する列車の減便等のほか、日中、夕夜間の運転本数見直し、藤沢駅を中心とした江ノ島線の運行形態変更などを実施いたします。

鉄道事業を取り巻く環境は大きく変化しており、ご利用動向にあわせた運転本数の見直し等の取り組みについて、ご利用の皆さまのご理解をお願い申し上げます。

< 主な変更点 > ※ 平日・土休日ともに、最終・始発列車は概ね変更ありません

■ 平日 朝方ラッシュ時間帯

- ・ 複々線機能を生かして都心に直通する特急ロマンスカー「モーニングウェイ号」を3本増発します。
- ・ 6～7時台に運転する小田原・新松田発 相模大野行き急行を5本減便し、一部の各駅停車、通勤準急の始発駅を変更、運転区間を延長します。

■ 平日 日中、夕夜間

- ・ 新宿～町田間、多摩線などにおいて運転本数を見直します。
- ・ 特急ロマンスカーの運転本数の見直しと、一部の速達性向上、帰宅ラッシュ時間の早期化に対応したダイヤ設定を行います。

■ 土休日

終日にわたり平日日中と概ね同じダイヤで運転します。これに加えて、朝方・夕方は、都心や観光地へのお出かけ需要に対応した輸送力を確保します。

■ 江ノ島線 藤沢駅を中心とした運行形態の変更

藤沢～片瀬江ノ島間は各駅停車による折返運転のみに変更します。

(特急ロマンスカー等の一部列車は引き続き直通します)



増発するモーニングウェイ号に使用する
「特急ロマンスカー・EXEα(3000形)」



最新型の通勤車両「5000形」

2022年3月に実施するダイヤ変更の詳細は下記のとおりです。

記

- 1 ダイヤ変更日 2022年3月12日(土)
- 2 対象区間 小田急線全線(小田原線・江ノ島線・多摩線)
- 3 主な変更点

(1) 平日 朝方ラッシュ時間帯

① 特急ロマンスカー「モーニングウェイ号」の増発

着席ニーズの高まりを捉え、座席指定の特急ロマンスカー「モーニングウェイ号」を3本増発します。また、よりご利用いただきやすくするため、町田駅に停車する列車を増やします。これにより、朝方ラッシュピーク時間帯に都心方面へ直通する列車の運転本数^{*}を36本から38本にし、より快適な通勤輸送環境を実現します。

※ 8時前後の1時間に下北沢を通る列車

新宿着	現行ダイヤ				→	新ダイヤ				
6時	29大	48大				29大	48大			
7時	00厚	09秦	24藤	41秦	00厚	09秦	24藤	41秦	59小	
8時	42小	59秦			19秦	40小				
9時	27江				00秦	10藤	27厚			
計	9列車					12列車				

※ 各列車の始発駅を記載しています

小：小田原、秦：秦野、厚：本厚木、大：相模大野、江：片瀬江ノ島、藤：藤沢

② 小田原・新松田発 相模大野行き急行の運転本数の見直し

6～7時台に運転する小田原・新松田発 相模大野行き急行を5本減便します。あわせて、本厚木始発としていた各駅停車と通勤準急各1本を秦野・伊勢原始発に変更し、運転区間を延長します。

(2) 平日 日中、夕夜間

① 日中の新宿～町田間、多摩線などでの一般列車の運転本数の見直し(11時～16時頃)

- ・ 新宿発 新松田行きの急行を町田発 小田原行きの急行(新松田～小田原間は各駅停車)に置き換えて、6両編成で運転します。
- ・ 東京メトロ千代田線から入線する準急を急行として向ヶ丘遊園まで運転します。
- ・ 新宿発 唐木田行きの急行を多摩線内各駅停車で運行します。

1時間あたりの一般列車数	現行ダイヤ	新ダイヤ
新宿～代々木上原	18	15
代々木上原～向ヶ丘遊園	21	18
向ヶ丘遊園～新百合ヶ丘	18	15
新百合ヶ丘～町田	15	12
多摩線	9	6
藤沢～片瀬江ノ島	6	5
その他	概ね変更ありません	

② 夕夜間の一般列車の運転本数の見直し

- ・ 18時～21時頃に新宿を出発する各駅停車を1時間当たり8本から6本に変更します。また、東京メトロ千代田線から直通する列車も8本から6本に変更し、種別を準急に統一します。
- ・ 急行を終日経堂停車とし、経堂・成城学園前における準急・各駅停車との接続を改善、利便性を向上します。
- ・ 新宿発 江ノ島線方面の急行を快速急行に、多摩線方面の快速急行を急行に変更し、一部運転本数を見直します。

③ 特急ロマンスカーの運転本数の見直しと一部の速達性・利便性向上

- ・ 運転本数を以下の通り見直します（いずれも上下合計）。
 - はこね号 … 45本→30本（スーパーはこね号を含む）
 - さがみ号 … 12本→15本
 - えのしま号 … 3本→4本
- ※ ふじさん号の運転本数に変更はありません
- ・ 新宿～海老名間におけるロマンスカーの速達性を向上させるとともに、伊勢原・秦野に停車する列車を増やし、ご利用いただきやすくします。

最も所要時間が短縮する区間	現行ダイヤ	新ダイヤ
海老名→新宿 (海老名発11時～16時頃)	46分	38分

④ 夕夜間の特急ロマンスカーのダイヤ設定

- ・ 帰宅ラッシュ時間の早期化に対応して、17時以降に出発する下りの特急ロマンスカーを「ホームウェイ号」とし、「メトロホームウェイ号」の運転時刻を1時間繰り上げ、ご利用いただきやすくします。また、22時以降に新宿を出発する「ホームウェイ号」を6本から3本に変更します。
- ・ 新宿発の小田原方面「ホームウェイ号」は海老名に、千代田線から入線する「メトロホームウェイ号」は成城学園前に全て停車し、ご利用いただきやすくします。

(3) 土休日

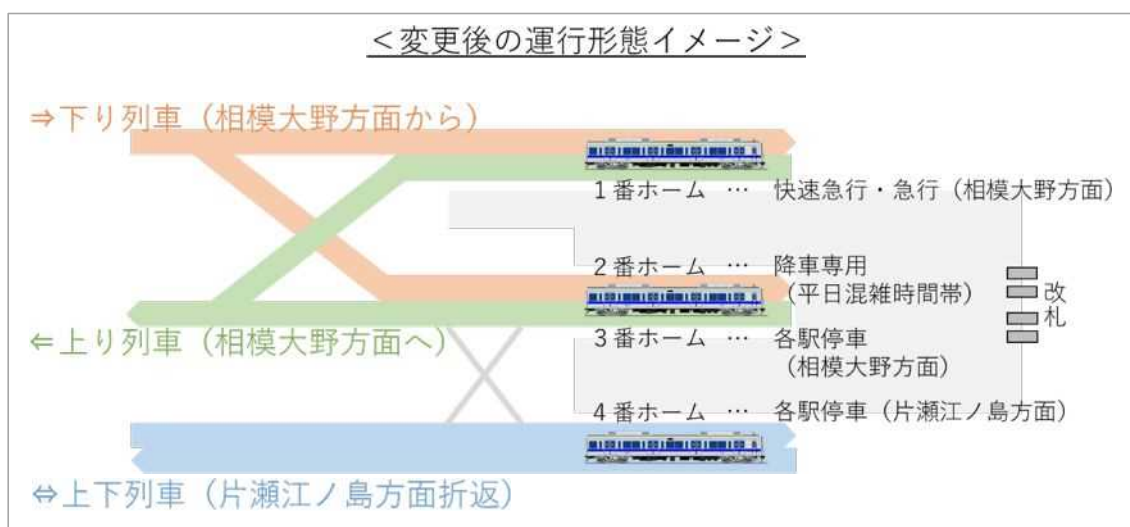
- ・ 終日にわたり、平日日中と概ね同じダイヤで運行します（(2) ①と同じ）。これに加え、都心方面や観光地へのご利用ニーズを踏まえて以下の列車を運転します
 - 10時～12時頃までの上り方面と16時～19時頃までの下り方面
新宿～町田間・多摩線において、1時間あたり3本
 - 9時～12時頃と16時～18時頃の上下方面
藤沢～片瀬江ノ島間において、1時間あたり1本
- ・ 特急ロマンスカーの運転本数は以下の通り変更します（いずれも上下合計）
 - はこね号 … 51本→39本（スーパーはこね号を含む）
 - さがみ号 … 5本→12本
 - ふじさん号 … 8本→6本
 - えのしま号 … 11本→14本

- ・ 夕夜間の特急ロマンスカーのダイヤ設定について、平日同様に17時以降の下りを「ホームウェイ号」として全て海老名に停車します。また、22時以降に新宿を出発する列車を5本から3本に変更します。

※ 「metroホームウェイ号」は現行ダイヤから概ね変更ありません

(4) 江ノ島線 藤沢駅を中心とした運行形態変更

藤沢～片瀬江ノ島間は、原則、各駅停車による折返運転のみに変更します。(特急ロマンスカー等の一部列車は引き続き直通します)。これにあわせ、藤沢駅における相模大野・片瀬江ノ島いずれの方面も各駅停車の発着番線を変更して、運行定時性を向上するとともに、車両運用の効率化を図ります。



(5) その他

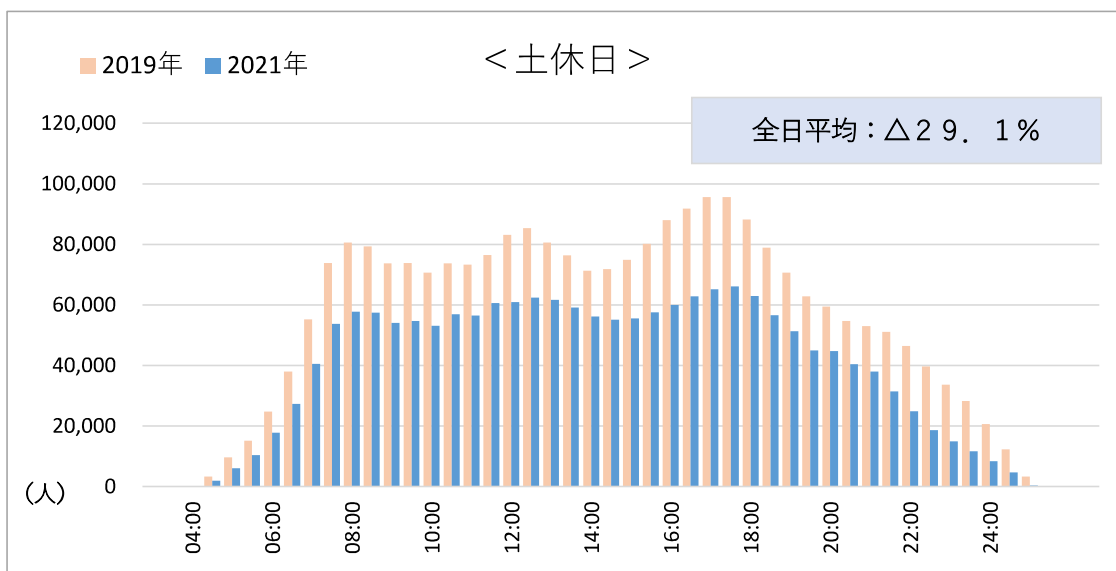
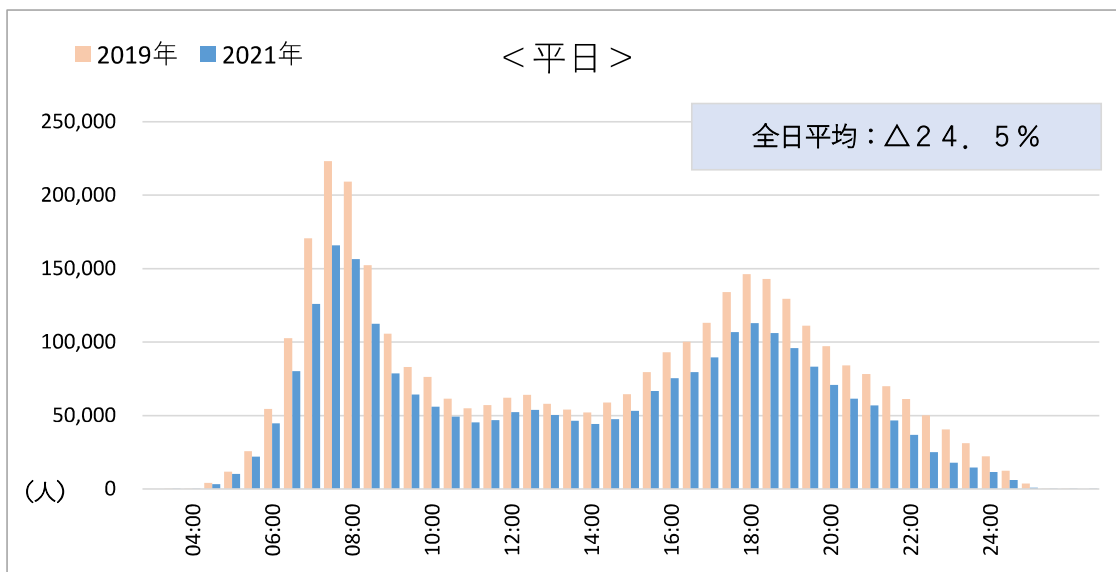
- ・ 「主な変更点」のほかにも、運転時刻、区間を変更する列車があります。また、記載の時間帯以外でも、変更内容にあわせてダイヤの一部を見直します。
- ・ ダイヤ変更前日の3月11日(金)をもって、特急ロマンスカー・VSE(50000形)の定期運行を終了します。詳しくは、本日発行のニュースリリース第21-57号をご覧ください。

4 ご案内等について

- (1) 新ダイヤの詳細は検討中であり、記載の内容は変更となる場合があります。
- (2) 新ダイヤの各駅時刻表については、2022年3月上旬頃から当社ホームページの「駅・時刻表」などで順次お知らせします。
URL <https://www.odakyu.jp/station/>
- (3) 特急ロマンスカーの運転時刻については、2022年2月中旬頃から当社ホームページにてお知らせします。
URL <https://www.odakyu.jp/romancecar/>

以上

【参考】全駅改札通過数の比較（2019年と2021年の同曜日比較）



時間帯別の比較	全駅改札通過数の増減	
	平日	土休日
早朝（7:00 以前）	△19.5%	△30.1%
朝ラッシュ（7:00～10:00）	△25.4%	△27.1%
昼間（10:00～17:00）	△18.1%	△25.4%
夕方ラッシュ（17:00～21:00）	△24.2%	△28.6%
深夜（21:00 以降）	△41.6%	△46.9%

※ 上記の参考情報は、以下期間の改札入場・出場数から集計したものです

平日：2019年10月7日～10月11日・2021年10月4日～10月8日

土休日：2019年10月5日～10月6日・2021年10月2日～10月3日