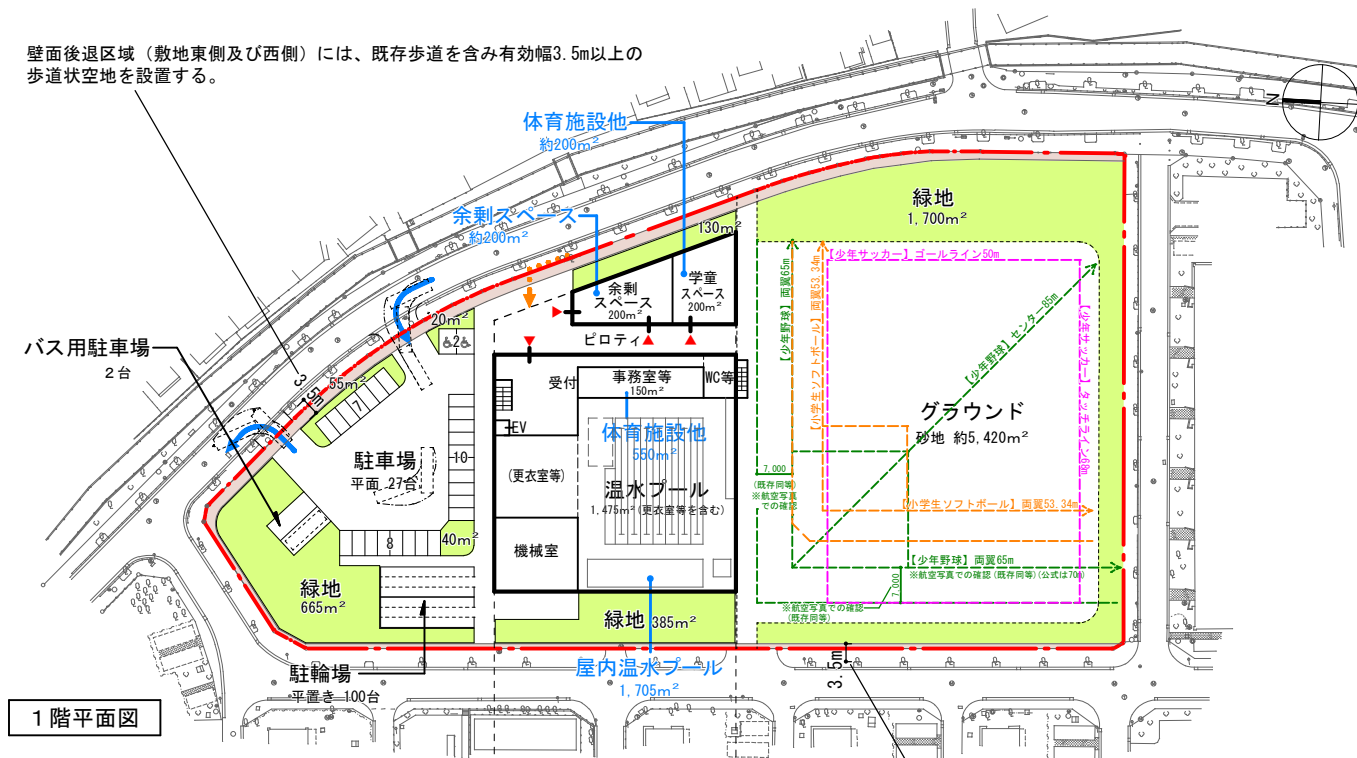


※この資料は施設の規模、配置等を確認するためのイメージです。  
実際とは異なる場合があります。

## 案1：温水プールと体育館をコンパクトに配置し、床面積を最大限確保した計画

壁面後退区域（敷地東側及び西側）には、既存歩道を含み有効幅3.5m以上の歩道状空地进行を設置する。



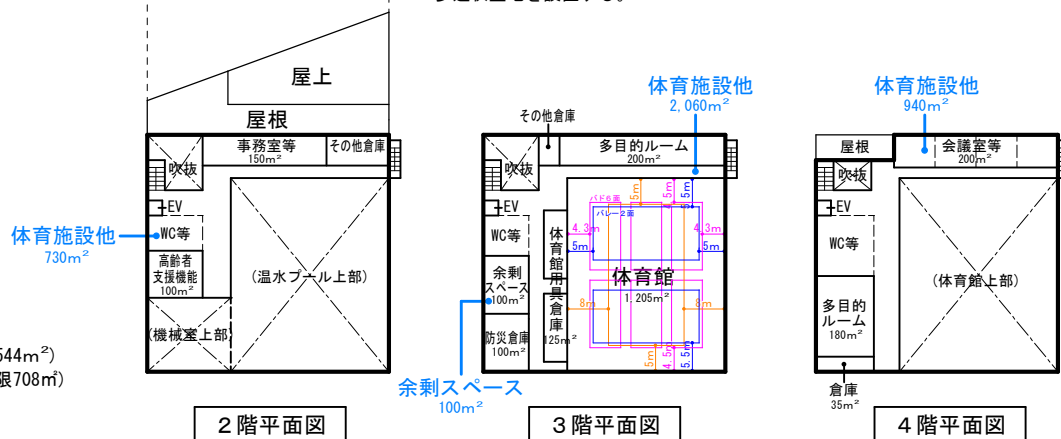
1階平面図

- ←●●● 歩行者動線
- ← 車両動線
- 緑地
- 歩道状空地

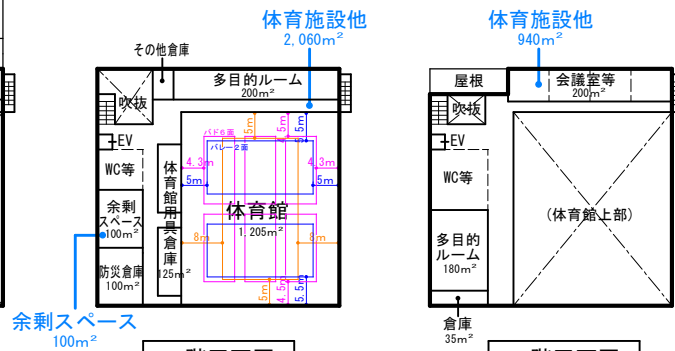
1階床面積	2,655m <sup>2</sup>
2階床面積	730m <sup>2</sup>
3階床面積	2,160m <sup>2</sup>
4階床面積	940m <sup>2</sup>
合計	6,485m <sup>2</sup>

緑地面積合計 3,544m<sup>2</sup> (≧最低限度3,544m<sup>2</sup>)  
うち549m<sup>2</sup>は歩道状空地の一部を計上(上限708m<sup>2</sup>)

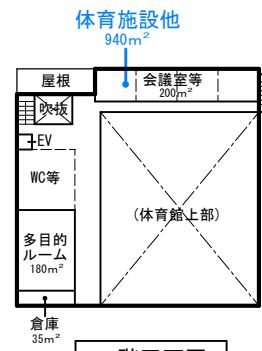
壁面後退区域（敷地東側及び西側）には、既存歩道を含み有効幅3.5m以上の歩道状空地进行を設置する。



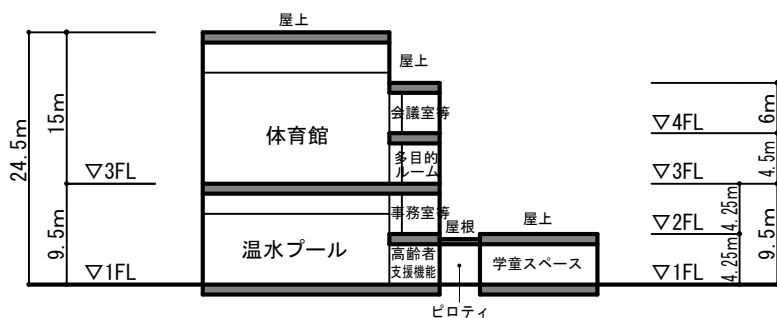
2階平面図



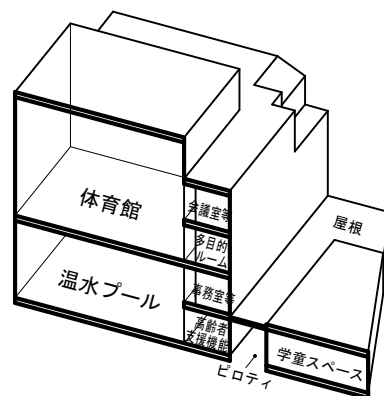
3階平面図



4階平面図



断面イメージ(東西方向)

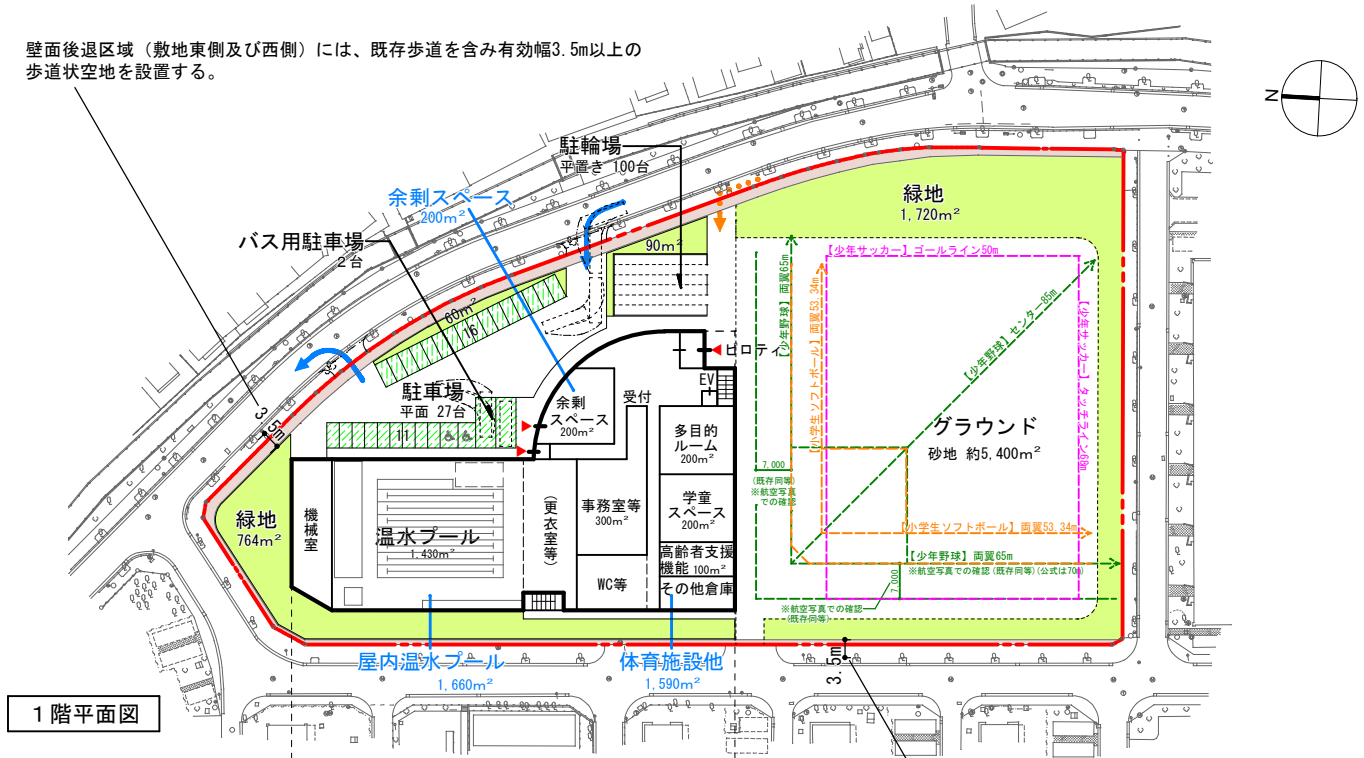


立体イメージ

※この資料は施設の規模、配置等を確認するためのイメージです。実際とは異なる場合があります。

## 案2：利用者が多い機能を1階に配置した計画（体育館のみ2階に配置）

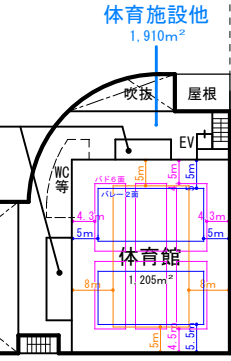
壁面後退区域（敷地東側及び西側）には、既存歩道を含み有効幅3.5m以上の歩道状空地进行を設置する。



- ←●●●● 歩行者動線
- ← 車両動線
- 緑地
- 歩道状空地

1階床面積	3,450m <sup>2</sup>
2階床面積	1,910m <sup>2</sup>
3階床面積	1,340m <sup>2</sup>
合計	6,700m <sup>2</sup>

緑地面積合計 3,544m<sup>2</sup>(≧最低限度3,544m<sup>2</sup>)  
 うち658m<sup>2</sup>は歩道状空地の一部を計上(上限708m<sup>2</sup>)  
 うち252m<sup>2</sup>は駐車場の車マス緑化(緑化率60%)



壁面後退区域（敷地東側及び西側）には、既存歩道を含み有効幅3.5m以上の歩道状空地进行を設置する。

